



# MOMENT ONE FOR ALL UNIVERSAL

Adeziv de montaj multifuncțional, cu tehnologie Flextec

## LIPIRE ELASTICĂ ȘI ADEZIUNE INSTANTANEE

### CARACTERISTICI

- aderență foarte puternică
- formulă Flextec pe bază de polimeri
- întărire reactivă în contact cu umiditatea
- lipire elastică
- creștere rapidă a rezistenței
- rezistență la manipulare după 20 minute\*
- adeziune instantanee
- corectabil timp de câteva minute
- utilizare la interior și la exterior
- rezistent la intemperii și îmbătrânire
- suprafețe poroase și neporoase
- utilizabil pe suprafețe umede
- materiale multiple
- materiale sensibile
- acoperă golurile, preia diferențele de planeitate
- proprietăți de etanșare
- nu formează dăre, fără picurare- aplicare controlată
- nu se contractă
- poate fi vopsit și sablat după întărire
- se aplică ușor la temperatură joasă
- fără solvenți

\*depinde de stratul suport și aplicație

### AMBALARE

- cartuș, 390g



### DATE TEHNICE

#### PRODUSUL NEÎNTĂRIT

Materie primă	polimer silanic reticulat (Flextec)
Densitate	aprox. 1,4 g/cm <sup>3</sup>
Temp. de aplicare	+5°C până la +40°C
Țiimpul de lucru	aprox. 5 min.
Adeziunea inițială	aprox. 10 g/cm <sup>2</sup>
Viteza de întărire	2 mm/24 h (23°C/50%r.h)
Capacitate umplere goluri	până la 20 mm
Acoperirea pe suprafețe plane	aprox. 300 g/m <sup>2</sup>
Contractia	nu se contractă
Termen de valabilitate	18 luni de la data de fabricație, dacă este depozitat nedeschis, în cartușele originale, la loc uscat, protejat de lumina directă a soarelui, la temperaturi între +5°C și +25°C.

#### PRODUSUL ÎNTĂRIT

Rezistența termică	-30°C până la +80°C, 100°C pentru scurte perioade
Rezistența lipiturii	rezistent la intemperii, îmbătrânire și umiditate
Rezistența finală (DIN EN 205)	3,0 - 3,5 N/mm <sup>2</sup> (rezist. la rupere la tracțiune, Alu/Alu)
Alungirea la rupere (DIN 53504)	aprox. 200 - 250 %

### DOMENII DE UTILIZARE

- Moment One for All Universal este compatibil cu multe substraturi care includ cărămidă, ceramică, beton, PFL, gips-carton, placaj, piatră, MDF, lemn, metal, UPVC, sticlă, plastice\*, suprafețe vopsite\*\*1, oglinzi\*\*\*2.
- Sunt adecvate toate suprafețele absorbante și neabsorbante. Cu excepția PE, PP, PTFE, sticla acrilică, cuprul și alama, stiropor și PVC-ul plastifiat. Pentru suprafețele acoperite se recomandă o verificare a compatibilității produsului sau un aviz profesional. Se poate utiliza pe suprafețele umede dacă acestea se vor usuc ulterior. Nerecomandat pentru imersiunea permanentă în apă.

### INSTRUCȚIUNI DE UTILIZARE

#### TRATAMENT PREGĂTITOR

Asigurați-vă că suprafețele de lipit sunt curate, lipsite de praf, unsoare sau uleiuri. De pe suprafețele absorbante trebuie mai întâi îndepărtată apa în exces.

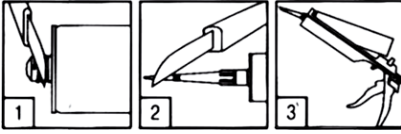
Substraturile trebuie să fie stabile, curate și lipsite de substanțe. Se îndepărtează murdăria folosind solvenul potrivit, sau prin sablarea suprafețelor, urmată de îndepărtarea prafului. Înainte de aplicare, se maschează zona adiacentă cu folie sau bandă, dacă este nevoie. Se verifică dacă vopseaua sau straturile anterioare de acoperire sunt în stare bună, dacă nu, se îndepărtează. Întărirea adezivului necesită atragerea unei cantități mici de umiditate din aer (din atmosferă sau din substrat).

1 Se testează mai întâi pentru a determina rezistența lipirii, din cauza multitudinii de substraturi diferite.

2 Folosirea pentru oglinzi conf. DIN EN 1036-1, cereți avizul tehnic pentru obiecte de mari dimensiuni

## APLICAREA

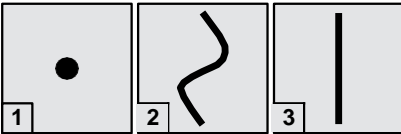
1. Tăiați vârful cartușului deasupra filetului.
2. Înșurubați duza din plastic și tăiați în diagonală vârful duzei .



3. Puneți cartușul în pistol.

Aplicați adeziv pe una din suprafețe:

1. în puncte pentru a nivela suprafețele inegale
2. în zigzag pentru a mări adeziunea inițială pe suprafețele mari



3. în linii drepte pentru suprafețe mai mici

Pentru utilizări în exterior, aplicați linii verticale.

Detensionați pistonul pistolului aplicator, pentru a opri curgerea adezivului.

Asigurați spațiu pentru pătrunderea aerului (grosimea adezivului dintre suprafețele lipite - minimum 1 mm).

Important în cazul a 2 suprafețe neabsorbante: Adezivul nu trebuie să formeze zone continue, deoarece pentru întărirea adezivului este nevoie de contact cu aer/umiditate. Apoi se unesc cele două suprafețe, se corectează dacă e nevoie, și se presează.

Asigurați-vă că liniile de adeziv nu se unesc!

Elementele grele sau tensionate trebuie susținute și fixate timp de cel puțin 24 ore.

Pentru operații de etanșare, se asigură că rosturile sunt curate, lipsite de praf (rostul max. 2 cm). Folosiți materiale de susținere (de ex. spumă de polietilenă sau folie) dacă este nevoie. Se aplică One for All Universal în rost, se nivelează cordonul după aplicare, folosind o sculă potrivită, în perioada cât adezivul lucrează. Pentru bune rezultate de nivelare, folosiți o soluție diluată de apă/detergent (aprox. 5%).

## DUPĂ ÎNTĂRIRE:

După întărirea completă, One for All Universal poate fi vopsit, vopselele acrilice pe bază de apă fiind potrivite în mod special.

## SCULE DE CURĂȚARE

Se curăță imediat după utilizare, cu o cârpă uscată, apoi cu diluant, sau solvent de tip white spirit . Punctele de adeziv neîntărit se îndepărtează imediat. Adezivul Moment One for All Universal este insolubil poate fi îndepărtat numai mecanic cu o sculă potrivită (ex .racletă).

Sculele se curăță imediat după utilizare, cu diluant sau solvent.

## DEPOZITARE

Se depozitează la temperaturi cuprinse între +5°C și +25°C. După deschidere, cartușul trebuie folosit în întregime la scurt timp. Se depozitează la distanță de surse de căldură, flacără și scântei, în loc răcoros și aerisit. Produsul nu este afectat de îngheț, dar se vor evita diferențele mari de temperatură în timpul depozitării. Nu se lasă la îndemâna copiilor.

## INSTRUCȚIUNI PENTRU SIGURANȚĂ

Înainte de a utiliza produsul, vă rugăm să consultați fișa de date de securitate, disponibilă la cerere.