

Catalog transformator de curent

Miez divizat · Miez solid · 3 în 1 · Bobină Rogowski · Conexiune RJ · Tip punctie





Seria ESCT-T

TRANSFORMATOR DE CURENT CU MIEZ DESPICAT

- Miez despicat, instalare ușoară
- Intrare primară 100A-600A
- Ieșire secundară 5A / 1A
- Operare sigură
- Standard: IEC60044-1, EN60044-1, VDE0414-44-1, GB1208-2006



TRANSFORMATOR DE CURENT CU MIEZ DESPICAT MINI Seria ESCT-TU

- Miez despicat, instalare ușoară
- Intrare primară 5A-600A
- Ieșire secundară 333mV / 100mV / 100mA
- Operare sigură
- Standard: IEC60044-1, EN60044-1, VDE0414-44-1, GB1208-2006

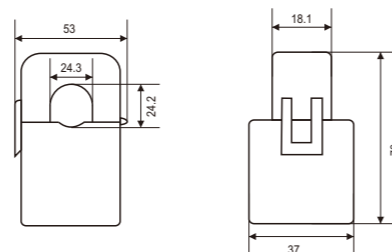
Specificație

Frecvență	50-60Hz
Curent nominal	Sarcini de la 100A la 600A
Ieșire nominală	1A / 5A (AC)
Precizie	Clasa 0.5 sau 1 de la 20% la 120% din curentul nominal
Unghi de fază	Mai puțin de 2 grade la 50% din curentul nominal
Tensiune de izolație	600Vac
Tensiune primară maximă	5000Vac (Conductor izolat)
Rezistență dielectrică	2.5KV/1mA/1min
Temperatură de operare	-12 până la +75. °C
Umiditate de operare	<85%
Material carcasă	PC / UL94-V0
Bobină	PBT
Miez	Permalloy
Structură internă	Epoxidic

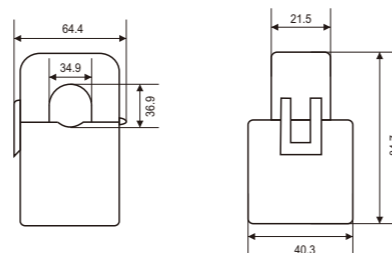
Model	Raport (A)	Sarcină (VA)	
		Clasa:0.5	Clasa:1.0
ESCT-T24-1	100/1	-	1.5
ESCT-T24-1	150/1	-	1.5
ESCT-T24-1	200/1	1.5	2.5
ESCT-T24-1	250/1	1.5	3.75
ESCT-T24-1	300/1	2.5	5
ESCT-T24-1	400/1	3.75	6.25
ESCT-T36-1	100/1	-	1
ESCT-T36-1	150/1	1.5	3.75
ESCT-T36-1	200/1	2.5	5
ESCT-T36-1	300/1	5	7.5
ESCT-T36-1	400/1	5	10
ESCT-T36-1	500/1	7.5	10
ESCT-T36-1	600/1	10	15
ESCT-T24-5	100/5	-	-
ESCT-T24-5	150/5	-	-
ESCT-T24-5	200/5	1	1.5
ESCT-T24-5	250/5	1.5	2.5
ESCT-T24-5	300/5	2.5	3.75
ESCT-T24-5	400/5	2.5	5
ESCT-T36-5	100/5	-	-
ESCT-T36-5	150/5	-	1
ESCT-T36-5	200/5	1	2.5
ESCT-T36-5	300/5	2.5	5
ESCT-T36-5	400/5	5	6.25
ESCT-T36-5	500/5	5	6.25
ESCT-T36-5	600/5	5	6.25

► Dimensiuni

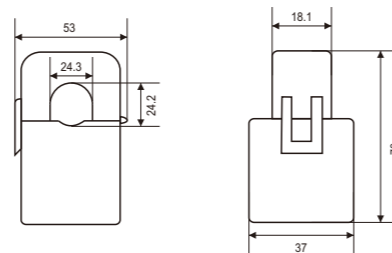
ESCT-T24-1



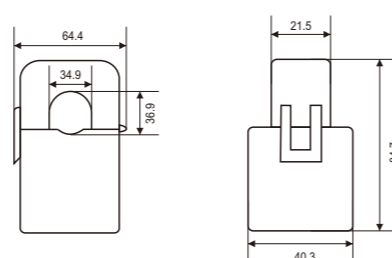
ESCT-T36-1



ESCT-T24-5



ESCT-T36-5



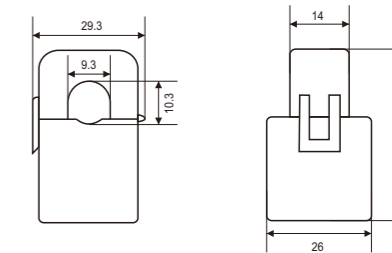
Specificație

Frecvență	50-60Hz
Curent nominal	Sarcini de la 5A la 600A
Ieșire nominală	100mA/333mV/100mV (AC)
Precizie	Clasa 0.5 sau 1 de la 20% la 120% din curentul nominal
Unghi de fază	mai puțin de 2 grade la 50% din curentul nominal
Tensiune de izolație	600Vac
Tensiune primară maximă	5000Vac (Conductor izolat)
Rezistență dielectrică	2.5KV/1mA/1min
Temperatură de operare	-12 până la +75. °C
Umiditate de operare	<85%
Material carcasă	PC / UL94-V0
Bobină	PBT
Miez	Permalloy
Structură internă	Epoxidic
Cabluri	UL 1015, Pereche răsucită, 22AWG

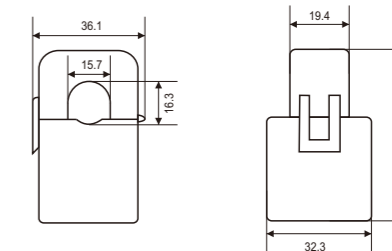
Model	Amperi nominali	Ieșire	Precizie
ESCT-TU10	5	100mA/333mV/100mV	0.5/1/3
ESCT-TU10	10	100mA/333mV/100mV	0.5/1/3
ESCT-TU10	20	100mA/333mV/100mV	0.5/1/3
ESCT-TU10	50	100mA/333mV/100mV	0.5/1/3
ESCT-TU10	80	100mA/333mV/100mV	0.5/1/3
ESCT-TU16	10	100mA/333mV/100mV	0.5/1/3
ESCT-TU16	50	100mA/333mV/100mV	0.5/1/3
ESCT-TU16	100	100mA/333mV/100mV	0.5/1/3
ESCT-TU16	120	100mA/333mV/100mV	0.5/1/3
ESCT-TU24	10	100mA/333mV/100mV	0.5/1/3
ESCT-TU24	50	100mA/333mV/100mV	0.5/1/3
ESCT-TU24	100	100mA/333mV/100mV	0.5/1/3
ESCT-TU24	250	100mA/333mV/100mV	0.5/1/3
ESCT-TU24	400	100mA/333mV/100mV	0.5/1/3
ESCT-TU36	20	100mA/333mV/100mV	0.5/1/3
ESCT-TU36	100	100mA/333mV/100mV	0.5/1/3
ESCT-TU36	250	100mA/333mV/100mV	0.5/1/3
ESCT-TU36	400	100mA/333mV/100mV	0.5/1/3
ESCT-TU36	600	100mA/333mV/100mV	0.5/1/3

► Dimensiuni

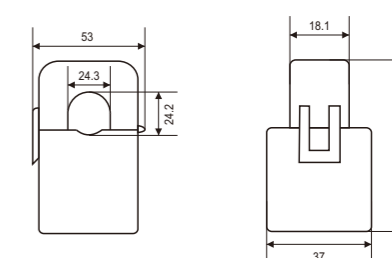
ESCT-TU10



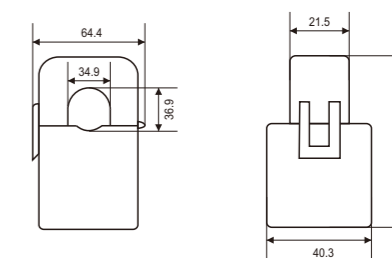
ESCT-TU16



ESCT-TU24



ESCT-TU36





Seria ESCT-U

TRANSFORMATOR DE CURENT CU MIEZ DESPICAT

- Miez despăcat, instalare ușoară
- Intrare primară 5A~3000A
- 100mA/100mV/333mV
- Fereastră interioară largă, care permite prinderea cablurilor mari
- Standard: IEC60044-1, EN60044-1, VDE0414-44-1, GB1208-2006



Seria ESCT-B

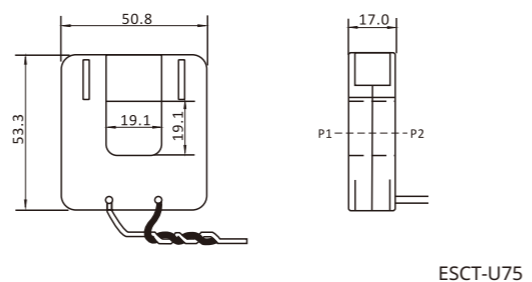
TRANSFORMATOR DE CURENT CU MIEZ DESPICAT

- Miez Despăcat
- Intrare primară 100A~6000A
- Ieșire secundară 5A / 1A
- Două metode de fixare a clădirii: Bază; Montare pe bară colectoare
- Fereastră interioară largă, care permite prinderea cablurilor mari sau a barelor colectoare
- Standard: IEC60044-1, EN60044-1, VDE0414-44-1, GB1208-2006

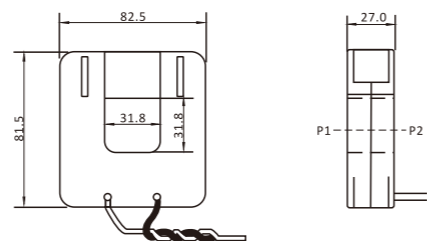
Specificație	
Frecvență	50-60Hz
Curent nominal	Sarcini de la 5A la 3000A
Ieșire nominală	100mA/100mV/333mV (AC)
Precizie	± 1% de la 20% la 120% din curentul nominal
Unghi de fază	mai puțin de 2 grade la 50% din curentul nominal
Tensiune de izolație	600Vac
Tensiune primară maximă	5000Vac (Conductor Izolat)
Rezistență dielectrică	2.5KV/1mA/1min
Temperatură de funcționare	-15 până la 60. °C
Umiditate de funcționare	<85%
Material carcasă	PC / UL94-V0
Bobină	PBT
Miez	Permalloy
Structură internă	Epoxid
Conductori	UL 1015, Pereche Răsucită, 22AWG

Model	Amperi nominali	Ieșire	Precizie
ESCT-U75	5	100mA/100mV/333mV	0.5 sau 1
ESCT-U75	10	100mA/100mV/333mV	0.5 sau 1
ESCT-U75	50	100mA/100mV/333mV	0.5 sau 1
ESCT-U75	75	100mA/100mV/333mV	0.5 sau 1
ESCT-U75	100	100mA/100mV/333mV	0.5 sau 1
ESCT-U75	125	100mA/100mV/333mV	0.5 sau 1
ESCT-U75	150	100mA/100mV/333mV	0.5 sau 1
ESCT-U75	200	100mA/100mV/333mV	0.5 sau 1
ESCT-U125	50	100mA/100mV/333mV	0.5 sau 1
ESCT-U125	100	100mA/100mV/333mV	0.5 sau 1
ESCT-U125	200	100mA/100mV/333mV	0.5 sau 1
ESCT-U125	250	100mA/100mV/333mV	0.5 sau 1
ESCT-U125	400	100mA/100mV/333mV	0.5 sau 1
ESCT-U125	600	100mA/100mV/333mV	0.5 sau 1
ESCT-U125	630	100mA/100mV/333mV	0.5 sau 1
ESCT-U200	100	100mA/100mV/333mV	0.5 sau 1
ESCT-U200	125	100mA/100mV/333mV	0.5 sau 1
ESCT-U200	250	100mA/100mV/333mV	0.5 sau 1
ESCT-U200	400	100mA/100mV/333mV	0.5 sau 1
ESCT-U200	630	100mA/100mV/333mV	0.5 sau 1
ESCT-U200	800	100mA/100mV/333mV	0.5 sau 1
ESCT-U200	1000	100mA/100mV/333mV	0.5 sau 1
ESCT-U200	2000	100mA/100mV/333mV	0.5 sau 1
ESCT-U300	400	100mA/100mV/333mV	0.5 sau 1
ESCT-U300	800	100mA/100mV/333mV	0.5 sau 1
ESCT-U300	1000	100mA/100mV/333mV	0.5 sau 1
ESCT-U300	1500	100mA/100mV/333mV	0.5 sau 1
ESCT-U300	2500	100mA/100mV/333mV	0.5 sau 1
ESCT-U300	3000	100mA/100mV/333mV	0.5 sau 1

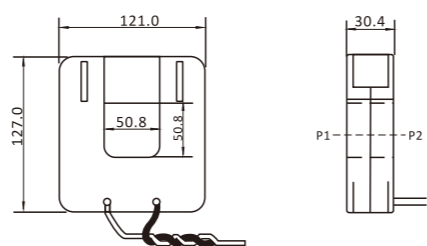
► Dimensiuni



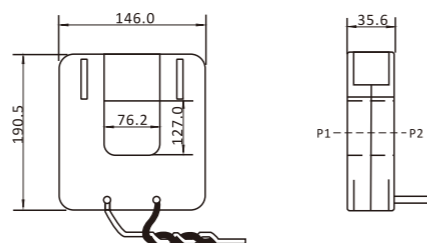
ESCT-U75



ESCT-U125



ESCT-U200

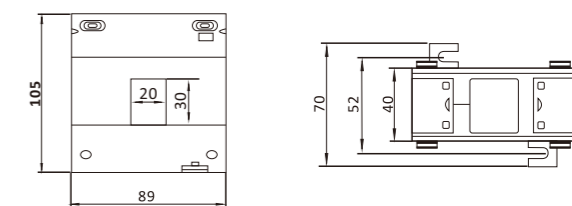


ESCT-U300

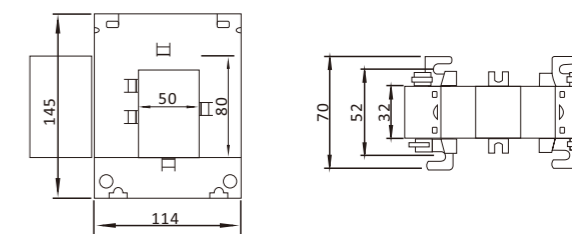
Specificație	
Frecvență	50Hz-60Hz
Curent nominal	Sarcini de la 100A la 6000A
Ieșire nominală	5A / 1A (AC)
Precizie	Clasa 0.5 sau 1 de la 20% la 120% din curentul nominal
Unghi de fază	mai puțin de 2 grade la 50% din curentul nominal
Tensiune de izolație	600Vac
Tensiune primară maximă	5000Vac (Conductor Izolat)
Rezistență dielectrică	2.5 KV / 1 mA / 1 min
Temperatură de funcționare	-15 până la 60 °C
Umiditate de funcționare	<85%
Material carcasă	PC / UL 94-V0
Bobină	PBT
Structură internă	Epoxid

Model	Raport (A)	Sarcină (VA)	
		Clasa: 0.5	Clasa: 1.0
ESCT-B23	100/5	-	15
ESCT-B23	150/5	-	1.5
ESCT-B23	200/5	-	1.5
ESCT-B23	250/5	-	2.5
ESCT-B23	300/5	1.5	-
ESCT-B23	400/5	2.5	-
ESCT-B58	250/5	-	1.5
ESCT-B58	400/5	1.5	-
ESCT-B58	600/5	2.5	-
ESCT-B58	800/5	3.75	-
ESCT-B58	1000/5	5	-
ESCT-B88	250/5	-	1.5
ESCT-B88	400/5	-	2.5
ESCT-B88	600/5	2.5	-
ESCT-B88	800/5	3.75	-
ESCT-B88	1000/5	5	-
ESCT-B812	500/5	-	2.5
ESCT-B812	600/5	-	2.5
ESCT-B812	750/5	2.5	-
ESCT-B812	800/5	2.5	-
ESCT-B812	1000/5	3.75	-
ESCT-B812	1200/5	5	-
ESCT-B812	1250/5	5	-
ESCT-B812	1500/5	7.5	-
ESCT-B816	1000/5	5	-
ESCT-B816	1500/5	7.5	-
ESCT-B816	2000/5	10	-
ESCT-B816	2500/5	15	-
ESCT-B816	3000/5	20	-
ESCT-B816	4000/5	20	-
ESCT-B816	5000/5	20	-
ESCT-B816	6000/5	20	-

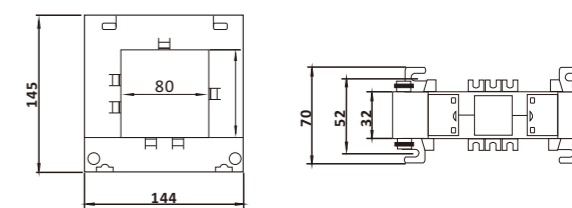
► Dimensiuni



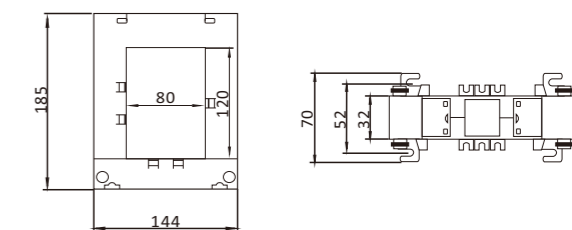
ESCT-B23



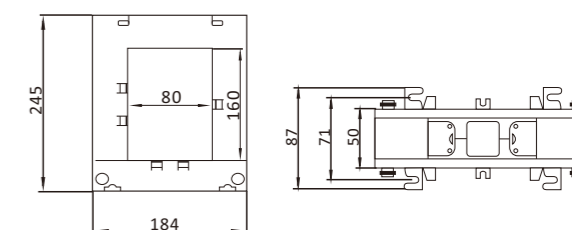
ESCT-B58



ESCT-B88



ESCT-B812



ESCT-B816



Seria ESCT-RJ-1

TRANSFORMATOR DE CURENT CU MIEZ DESPICAT

- Miez despicat, instalare ușoară
- Soclu RJ12 pentru conectare rapidă și eliminarea erorilor de cablare
- Ieșire secundară 333mV / 100mV / 100mA
- Operare sigură
- Standard: IEC60044-1, EN60044-1, VDE0414-44-1, GB1208-2006



Seria ESCT-RJ-3

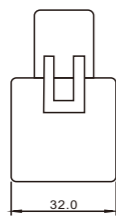
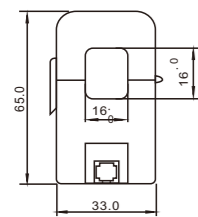
TRANSFORMATOR DE CURENT 3-ÎN-1

- Carcasă turnată trifazată rentabilă
- Raporturi cuprinse între 60A-630A
- Soclu RJ12 pentru conectare rapidă și eliminarea erorilor de cablare
- Barele colectoare, șina DIN și picioarele metalice sunt furnizate standard

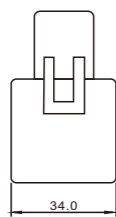
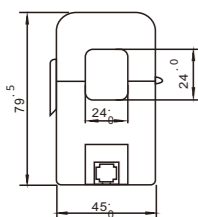
Specificație	
Frecvență	50Hz-60Hz
Curent nominal	Sarcini de la 5A la 1200A
Ieșire nominală	100mV/100mA / 333mV (AC)
Terminale secundare	RJ12
Precizie	Clasa 0.5 sau 1 de la 20% la 120% din curentul nominal
Unghi de fază	Mai puțin de 2 grade la 50% din curentul nominal
Tensiune de izolație	600 Vac
Tensiune primară maximă	5000 Vac (Conductor izolat)
Rezistență dielectrică	2.5 KV / 1 mA / 1 min
Temperatură de operare	-15 până la 60 °C
Umiditate de operare	<85%
Material carcasă	PC / UL 94-VO
Bobină	PBT
Structură internă	Epoxid
Conform cu	IEC/EN60044/1

Model	Amperaj nominal (A)	Ieșire	Precizie
ESCT-RJ16	5	100mA/100mV/333mV	0.5 sau 1
ESCT-RJ16	10	100mA/100mV/333mV	0.5 sau 1
ESCT-RJ16	50	100mA/100mV/333mV	0.5 sau 1
ESCT-RJ16	100	100mA/100mV/333mV	0.5 sau 1
ESCT-RJ16	150	100mA/100mV/333mV	0.5 sau 1
ESCT-RJ24	10	100mA/100mV/333mV	0.5 sau 1
ESCT-RJ24	50	100mA/100mV/333mV	0.5 sau 1
ESCT-RJ24	100	100mA/100mV/333mV	0.5 sau 1
ESCT-RJ24	250	100mA/100mV/333mV	0.5 sau 1
ESCT-RJ24	300	100mA/100mV/333mV	0.5 sau 1
ESCT-RJ36	20	100mA/100mV/333mV	0.5 sau 1
ESCT-RJ36	100	100mA/100mV/333mV	0.5 sau 1
ESCT-RJ36	250	100mA/100mV/333mV	0.5 sau 1
ESCT-RJ36	400	100mA/100mV/333mV	0.5 sau 1
ESCT-RJ36	500	100mA/100mV/333mV	0.5 sau 1
ESCT-RJ36	600	100mA/100mV/333mV	0.5 sau 1
ESCT-RJ36	700	100mA/100mV/333mV	0.5 sau 1
ESCT-RJ36	800	100mA/100mV/333mV	0.5 sau 1
ESCT-RJ50	200	100mA/100mV/333mV	0.5 sau 1
ESCT-RJ50	250	100mA/100mV/333mV	0.5 sau 1
ESCT-RJ50	300	100mA/100mV/333mV	0.5 sau 1
ESCT-RJ50	400	100mA/100mV/333mV	0.5 sau 1
ESCT-RJ50	500	100mA/100mV/333mV	0.5 sau 1
ESCT-RJ50	600	100mA/100mV/333mV	0.5 sau 1
ESCT-RJ50	700	100mA/100mV/333mV	0.5 sau 1
ESCT-RJ50	800	100mA/100mV/333mV	0.5 sau 1
ESCT-RJ50	1000	100mA/100mV/333mV	0.5 sau 1
ESCT-RJ50	1200	100mA/100mV/333mV	0.5 sau 1

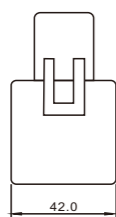
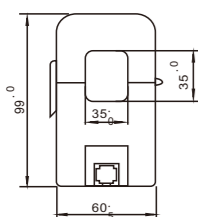
Dimensiuni



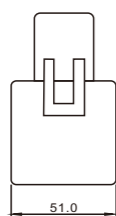
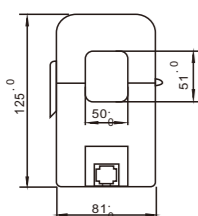
ESCT-RJ16



ESCT-RJ24



ESCT-RJ36

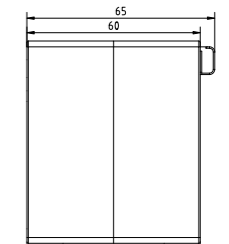
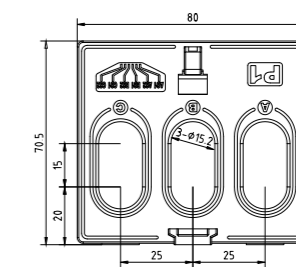


ESCT-RJ50

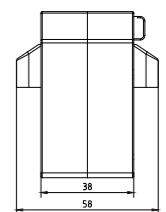
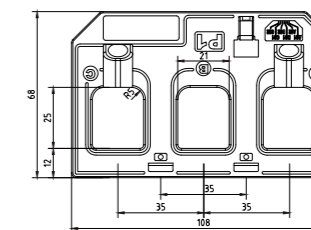
Specificație	
Frecvență	50Hz-60Hz
Curent nominal	Sarcini de la 60A la 1600A
Ieșire nominală	100mA / 100mV/333mV (AC)
Terminale secundare	RJ12
Precizie	Clasa 0.5 sau 1 de la 20% la 120% din curentul nominal
Unghi de fază	Mai puțin de 2 grade la 50% din curentul nominal
Tensiune de izolație	600 Vac
Tensiune primară maximă	5000 Vac (Conductor izolat)
Rezistență dielectrică	2.5 KV / 1 mA / 1 min
Temperatură de operare	-15 până la 60 °C
Umiditate de operare	<85%
Material carcasă	PC / UL 94-VO
Bobină	PBT
Structură internă	Epoxid
Conform cu	IEC/EN60044/1

Model	Amperaj nominal (A)	Ieșire	Precizie
ESCT-RJ325	60	100mV/100mA/333mV	0.5 sau 1
ESCT-RJ325	100	100mV/100mA/333mV	0.5 sau 1
ESCT-RJ325	120	100mV/100mA/333mV	0.5 sau 1
ESCT-RJ325	125	100mV/100mA/333mV	0.5 sau 1
ESCT-RJ325	150	100mV/100mA/333mV	0.5 sau 1
ESCT-RJ325	160	100mV/100mA/333mV	0.5 sau 1
ESCT-RJ325	200	100mV/100mA/333mV	0.5 sau 1
ESCT-RJ335	63	100mV/100mA/333mV	0.5 sau 1
ESCT-RJ335	125	100mV/100mA/333mV	0.5 sau 1
ESCT-RJ335	150	100mV/100mA/333mV	0.5 sau 1
ESCT-RJ335	200	100mV/100mA/333mV	0.5 sau 1
ESCT-RJ335	250	100mV/100mA/333mV	0.5 sau 1
ESCT-RJ345	250	100mV/100mA/333mV	0.5 sau 1
ESCT-RJ345	300	100mV/100mA/333mV	0.5 sau 1
ESCT-RJ345	400	100mV/100mA/333mV	0.5 sau 1
ESCT-RJ345	500	100mV/100mA/333mV	0.5 sau 1
ESCT-RJ345	600	100mV/100mA/333mV	0.5 sau 1
ESCT-RJ345	630	100mV/100mA/333mV	0.5 sau 1
ESCT-RJ370	600	100mV/100mA/333mV	0.5 sau 1
ESCT-RJ370	630	100mV/100mA/333mV	0.5 sau 1
ESCT-RJ370	800	100mV/100mA/333mV	0.5 sau 1
ESCT-RJ370	1200	100mV/100mA/333mV	0.5 sau 1
ESCT-RJ370	1600	100mV/100mA/333mV	0.5 sau 1

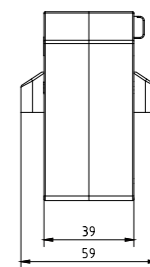
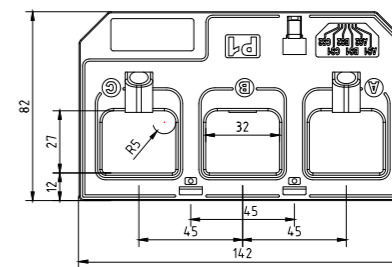
Dimensiuni



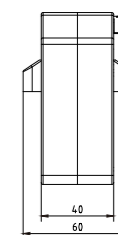
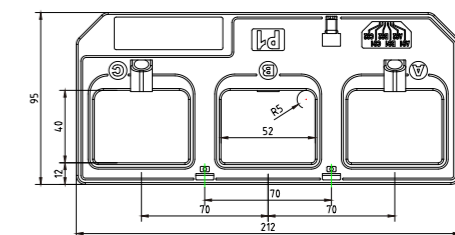
ESCT-RJ325



ESCT-RJ335



ESCT-RJ345



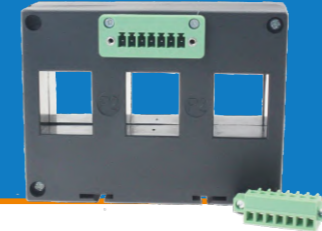
ESCT-RJ370



Seria ESCT-C

TRANSFORMATOR DE CURENT 3-ÎN-1

- Carcasă turnată trifazată rentabilă
- Raporturi cuprinse între 60/5 și 630/5
- Capac terminal integrat sigilabil cu fir
- Hardware de montare pe bară colectoare, șină DIN și picioare metalice furnizat
- Șurub combinat M4 posi /slot



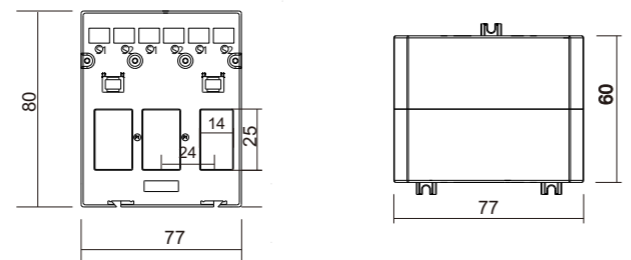
Seria ESCT-SC

TRANSFORMATOR DE CURENT 3-ÎN-1

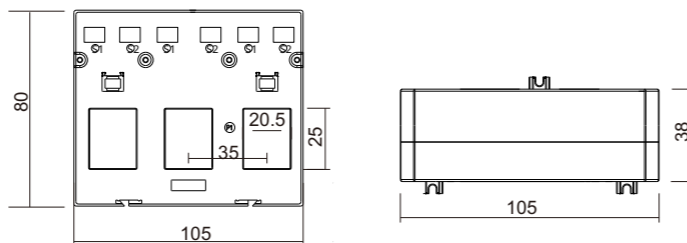
- Carcasă turnată trifazată rentabilă
- Raporturi cuprinse între 60/5 și 630/5
- Conexiune rapidă plug-in, economie de forță de muncă de 80%
- Terminal blocabil pentru siguranță
- Ambele disponibile pentru montare pe bară colectoare sau șină DIN

Specificație	
Curent nominal	Sarcini de la 60A la 630A
Ieșire nominală	5A (AC)
Precizie	Clasa 0.5 sau 1 de la 20% la 120% din curentul nominal
Unghi de fază	Mai puțin de 2 grade la 50% din curentul nominal
Tensiune de izolație	600 Vac
Tensiune primară maximă	5000 Vac (Conductor izolat)
Rezistență dielectrică	2.5 KV / 1 mA / 1 min
Temperatura de funcționare	-15 până la t_c 60 °C
Umiditate de funcționare	<85%
Material carcasă	PC / UL 94-VO
Bobină	PBT
Structură internă	Epoxidic

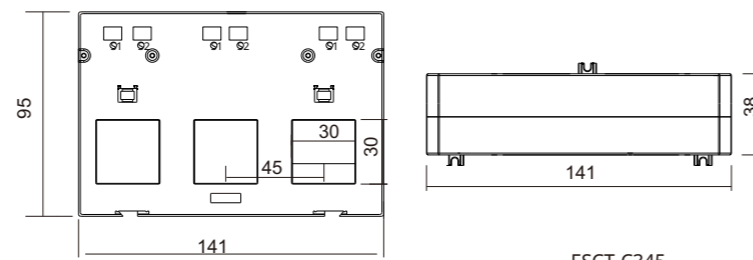
► Dimensiuni



ESCT-C325



ESCT-C335



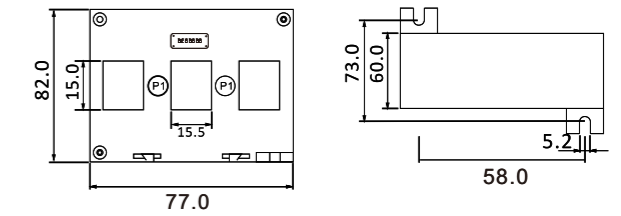
ESCT-C345

Model	Raport (A)	Sarcină (VA)	
		Clasa: 0.5	Clasa: 1.0
ESCT-C325	60/5	-	1
ESCT-C325	100/5	-	1.5
ESCT-C325	125/5	1.5	1.5
ESCT-C325	150/5	1.5	1.5
ESCT-C325	200/5	1.5	1.5
ESCT-C335	100/5	-	1.5
ESCT-C335	125/5	-	2.5
ESCT-C335	150/5	-	3.75
ESCT-C335	160/5	1.5	1.5
ESCT-C335	200/5	1.5	1.5
ESCT-C335	250/5	1.5	1.5
ESCT-C345	250/5	1.5	1.5
ESCT-C345	300/5	2.5	2.5
ESCT-C345	400/5	2.5	2.5
ESCT-C345	500/5	2.5	2.5
ESCT-C345	600/5	2.5	2.5
ESCT-C345	630/5	2.5	2.5

Specificație	
Tensiune de sistem	720V maxim
Tensiune de testare	3kV timp de 1 minut
Frecvența sistemului	50Hz sau 60Hz
Valori nominale primare	60A până la 630A
Curent termic de scurtcircuit	60 x curent primar nominal
Rezistență la suprasarcină	1.2 x curent nominal continuu
Curent dinamic nominal	2.55 x Ith
Terminale secundare	Terminale cu șurub M4
Carcasă	Grad ignifug clasificat UL 94V-0
Centrele găurilor de deschidere	25,35,45mm
Hardware de montare	Picioare metalice plug-in pentru montare pe perete sau bază Bară colectoare și șină DIN
În conformitate cu	IEC/EN60044-1

Model	Raport (A)	Sarcină (VA)	
		Clasa: 0.5	Clasa: 1.0
ESCT-SC325	60/1	-	1
ESCT-SC325	100/1	-	1.5
ESCT-SC325	125/1	1.5	1.5
ESCT-SC325	150/1	1.5	1.5
ESCT-SC325	300/1	1.5	1.5
ESCT-SC335	100/1	-	1.5
ESCT-SC335	125/1	-	1.5
ESCT-SC335	150/1	-	1.5
ESCT-SC335	160/1	1.5	1.5
ESCT-SC335	200/1	1.5	1.5
ESCT-SC335	250/1	1.5	1.5
ESCT-C345	250/1	1.5	1.5
ESCT-C345	300/1	2.5	2.5
ESCT-C345	400/1	2.5	2.5
ESCT-C345	500/1	2.5	2.5
ESCT-C345	600/1	2.5	2.5
ESCT-C345	630/1	2.5	2.5

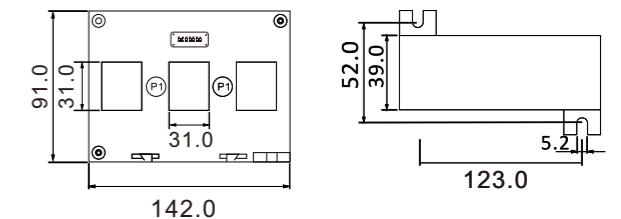
► Dimensiuni



ESCT-SC325



ESCT-SC335



ESCT-SC345



Seria ESCT-RJ-3

- Miez Split, instalare ușoară
- Socklu RJ12 pentru conectare rapidă și pentru a elimina erorile de cablare
- Ieșire secundară 333mV/100mV/1000mA/40mA
- Operare sigură
- Standard: IEC60044-1, EN60044-1, VDE0414-44-1, GB1208-2006



Seria ESCT-P

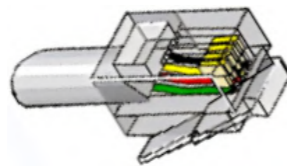
TRANSFORMATOR DE CURENT PERFORABIL

- Miez Split, instalare ușoară
- Funcție de perforare
- Temperatură NTC (Opțional)
- Impermeabil
- Metodă flexibilă de instalare
- Intrare primară 5A~1000A

Specificație	
Frecvență	50Hz-60Hz
Curent nominal	Sarcini de la 5A la 600A
Ieșire nominală	333mV/100mV/100mA/40mA (AC)
Precizie	Clasa 0.5 sau 1 de la 20% la 120% din curentul nominal
Unghi de fază	mai puțin de 2 grade la 50% din curentul nominal
Tensiune de izolație	600Vac
Tensiune primară maximă	5000Vac (Conductor Izolat)
Rezistență dielectrică	2.5KV/1mA/1min
Temperatură de operare	-15°C până la +75°C
Umiditate de operare	<85%
Material carcasă	PC / UL94-V0
Bobină	PBT
Miez	Permalloy
Structură internă	Epoxid
Conductori	UL 1015, Pereche Răsucită, 22AWG

► Introducere:

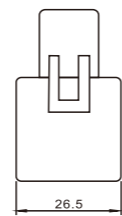
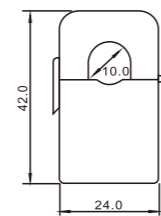
Seria ESCT-RJ-3 este un transformator de curent trifazat cu 3 CT-uri cu miez divizat, oferind unității o gamă largă de intrare de curent primar și economisind forța de muncă la instalare. S1 și S2 ale fiecărei faze sunt integrate împreună în același fir care duce la portul RJ12. Definiția portului RJ12 este:



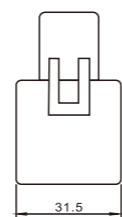
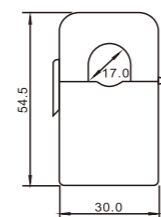
Galben: 1 C -
 Roșu: 1 C +
 Portocaliu: 1 B -
 Negru: 1 B +
 Alb: 1 A -
 Maro: 1 A +

► Dimensiuni (Unitate:mm)

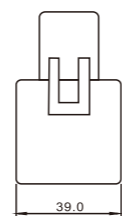
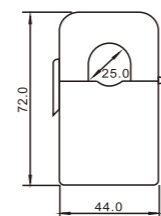
Model	Amperi nominali (A)	Ieșire	Precizie
ESCT-TU10	5	333mV/100mV/100mA/40mA	0.5/1/3
ESCT-TU10	10	333mV/100mV/100mA/40mA	0.5/1/3
ESCT-TU10	20	333mV/100mV/100mA/40mA	0.5/1/3
ESCT-TU10	50	333mV/100mV/100mA/40mA	0.5/1/3
ESCT-TU10	80	333mV/100mV/100mA/40mA	0.5/1/3
ESCT-TU16	10	333mV/100mV/100mA/40mA	0.5/1/3
ESCT-TU16	50	333mV/100mV/100mA/40mA	0.5/1/3
ESCT-TU16	100	333mV/100mV/100mA/40mA	0.5/1/3
ESCT-TU16	120	333mV/100mV/100mA/40mA	0.5/1/3
ESCT-TU24	10	333mV/100mV/100mA/40mA	0.5/1/3
ESCT-TU24	50	333mV/100mV/100mA/40mA	0.5/1/3
ESCT-TU24	100	333mV/100mV/100mA/40mA	0.5/1/3
ESCT-TU24	250	333mV/100mV/100mA/40mA	0.5/1/3
ESCT-TU24	400	333mV/100mV/100mA/40mA	0.5/1/3
ESCT-TU36	20	333mV/100mV/100mA/40mA	0.5/1/3
ESCT-TU36	100	333mV/100mV/100mA/40mA	0.5/1/3
ESCT-TU36	250	333mV/100mV/100mA/40mA	0.5/1/3
ESCT-TU36	400	333mV/100mV/100mA/40mA	0.5/1/3
ESCT-TU36	600	333mV/100mV/100mA/40mA	0.5/1/3



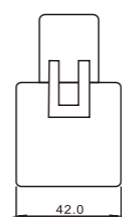
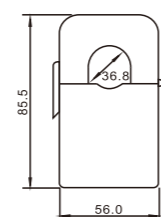
ESCT-RJ10-3



ESCT-RJ16-3



ESCT-RJ24-3

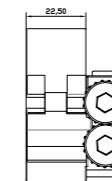
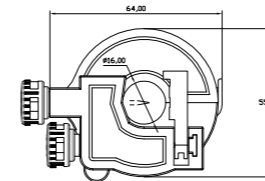


ESCT-RJ36-3

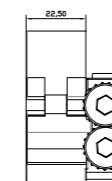
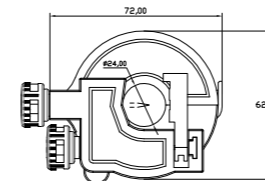
Specificație	
Frecvență	0.02-2KHz
Intrare curent max.	ESCT-P16: 250A/ESCT-P24: 300A/ESCT-P36: 800A
Ieșire curent	100mA/100mV/333mV (AC)
Diferența de fază a valorii nominale	ESCT-P16: □ 50' (100A) ESCT-P24: □ 50' (100A) ESCT-P36: □ 45' (100A)
Liniaritate	0.3(Ib 1%~Max)
Precizie	0.50%
Senzor de temperatură	0°C până la +40°C
Schimbare diferență de fază	≤15'(Ib 1%~Max)
Tensiune de rezistență la izolație	500V/min
Temperatură de operare	-30°C ~ +75°C
Temperatură de depozitare	-40°C ~ +80°C
Rezistență de sarcină	≤20(Intrare curent max.)

► Dimensiuni (Unitate: mm)

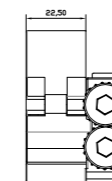
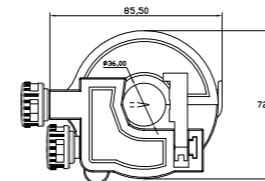
ESCT-P16



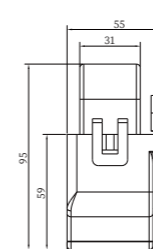
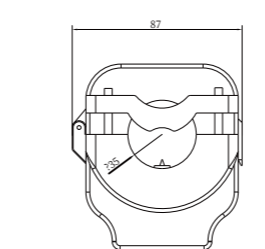
ESCT-P24



ESCT-P36



ESCT-P36W



Model	Amperi nominali (A)	Ieșire	Precizie
ESCT-P16T	5	100mA/100mV/333mV	0.5 sau 1
ESCT-P16T	63	100mA/100mV/333mV	0.5 sau 1
ESCT-P16T	100	100mA/100mV/333mV	0.5 sau 1
ESCT-P16T	160	100mA/100mV/333mV	0.5 sau 1
ESCT-P16T	250	100mA/100mV/333mV	0.5 sau 1
ESCT-P24T	100	100mA/100mV/333mV	0.5 sau 1
ESCT-P24T	200	100mA/100mV/333mV	0.5 sau 1
ESCT-P24T	250	100mA/100mV/333mV	0.5 sau 1
ESCT-P24T	300	100mA/100mV/333mV	0.5 sau 1
ESCT-P24T	400	100mA/100mV/333mV	0.5 sau 1
ESCT-P36T	200	100mA/100mV/333mV	0.5 sau 1
ESCT-P36T	250	100mA/100mV/333mV	0.5 sau 1
ESCT-P36T	300	100mA/100mV/333mV	0.5 sau 1
ESCT-P36T	400	100mA/100mV/333mV	0.5 sau 1
ESCT-P36T	500	100mA/100mV/333mV	0.5 sau 1
ESCT-P36T	600	100mA/100mV/333mV	0.5 sau 1
ESCT-P36T	630	100mA/100mV/333mV	0.5 sau 1
ESCT-P36T	800	100mA/100mV/333mV	0.5 sau 1
ESCT-P16	5	100mA/100mV/333mV	0.5 sau 1
ESCT-P16	63	100mA/100mV/333mV	0.5 sau 1
ESCT-P16	100	100mA/100mV/333mV	0.5 sau 1
ESCT-P16	160	100mA/100mV/333mV	0.5 sau 1
ESCT-P16	250	100mA/100mV/333mV	0.5 sau 1
ESCT-P24	100	100mA/100mV/333mV	0.5 sau 1
ESCT-P24	200	100mA/100mV/333mV	0.5 sau 1
ESCT-P24	250	100mA/100mV/333mV	0.5 sau 1
ESCT-P24	300	100mA/100mV/333mV	0.5 sau 1
ESCT-P24	400	100mA/100mV/333mV	0.5 sau 1
ESCT-P36	200	100mA/100mV/333mV	0.5 sau 1
ESCT-P36	250	100mA/100mV/333mV	0.5 sau 1
ESCT-P36	300	100mA/100mV/333mV	0.5 sau 1
ESCT-P36	400	100mA/100mV/333mV	0.5 sau 1
ESCT-P36	500	100mA/100mV/333mV	0.5 sau 1
ESCT-P36	600	100mA/100mV/333mV	0.5 sau 1
ESCT-P36	800	100mA/100mV/333mV	0.5 sau 1
ESCT-P36W	200	100mA/100mV/333mV	0.5 sau 1
ESCT-P36W	400	100mA/100mV/333mV	0.5 sau 1
ESCT-P36W	600	100mA/100mV/333mV	0.5 sau 1
ESCT-P36W	800	100mA/100mV/333mV	0.5 sau 1
ESCT-P36W	1000	100mA/100mV/333mV	0.5 sau 1



Seria ESCT-ABO

TRANSFORMATOR DE CURENT CU MIEZ SOLID

- Două metode de fixare încorporate: bază pe 1 parte; Montare pe bară colectoare
- Capac terminal articulată încorporat
- Capac transparent încorporat pentru plăcuța de identificare
- Precizie pe o gamă largă (3,1,0.5,0.5s, 0.2,0.2s)
- Curent primar de la 50A la 3000A



Seria ESCT-DM

TRANSFORMATOR DE CURENT CU MIEZ SOLID

- Două metode de fixare încorporate: bază pe 1 parte; Montare pe bară colectoare
- Capac terminal articulată încorporat
- Curent primar de la 50A la 300A

Specificație

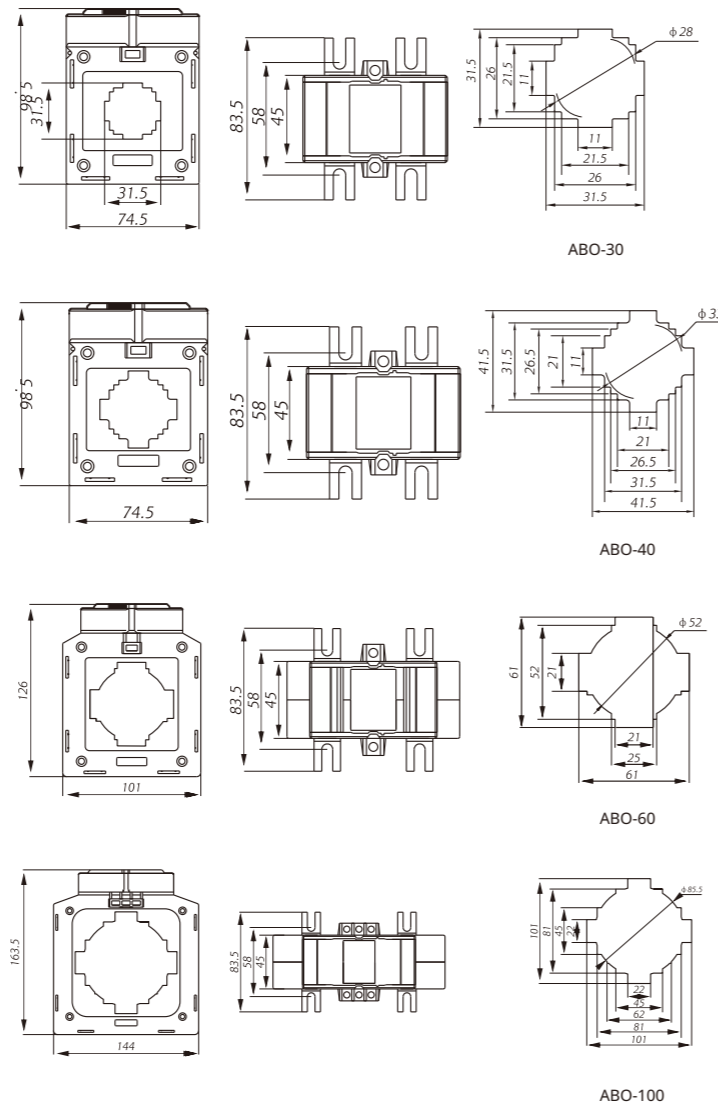
Frecvență nominală	50Hz-60Hz
Curent nominal	Sarcini de la 5A la 3000A
Ieșire nominală	5A, 1A, 0.5A, 0.25A, 0.1A
Precizie	± 1% de la 20% la 120% din curentul nominal
Curent termic nominal de scurtă durată (Ith)	60In
Tensiune nominală (Um)	1.2 In
Temperatura de funcționare	-10°C-50°C
Clasa de auto-stingere a carcasei	VO
Standard	IEC60044-1, EN60044-1, VDE0414-44-1, GB1208-2006

Model	Raport(A)	Sarcină (VA)	
		Clasa: 0.5	Clasa: 1.0
ESCT-ABO-30	50/5	1.5	2.5
ESCT-ABO-30	60/5	1.5	2.5
ESCT-ABO-30	75/5	2.5	3.75
ESCT-ABO-30	100/5	3.75	5
ESCT-ABO-30	150/5	5	5
ESCT-ABO-30	200/5	5	5
ESCT-ABO-30	250/5	5	5
ESCT-ABO-30	300/5	5	5
ESCT-ABO-40	75/5	1.5	1.5
ESCT-ABO-40	80/5	1.5	1.5
ESCT-ABO-40	100/5	2.5	2.5
ESCT-ABO-40	150/5	3.75	5
ESCT-ABO-40	200/5	5	5
ESCT-ABO-40	250/5	5	5
ESCT-ABO-40	300/5	5	5
ESCT-ABO-40	400/5	5	5
ESCT-ABO-40	500/5	5	5
ESCT-ABO-60	200/5	5	5
ESCT-ABO-60	250/5	5	5
ESCT-ABO-60	300/5	5	5
ESCT-ABO-60	400/5	5	5
ESCT-ABO-60	500/5	5	5
ESCT-ABO-60	600/5	5	10
ESCT-ABO-60	750/5	5	10
ESCT-ABO-60	800/5	5	10
ESCT-ABO-60	1000/5	5	10
ESCT-ABO-100	800/5	5	10
ESCT-ABO-100	1000/5	5	10
ESCT-ABO-100	1200/5	7.5	10
ESCT-ABO-100	1500/5	7.5	10
ESCT-ABO-100	1600/5	7.5	10
ESCT-ABO-100	2000/5	10	15
ESCT-ABO-100	2500/5	10	15
ESCT-ABO-100	3000/5	10	15

► Introducere

ESCT-ABO transformator de curent cu carcasă din plastic perfect proiectat, avansat corp cu fixare rapidă, precizie ridicată (până la clasa 0.2S), transparent umanizat capatul și designul orificiului de etanșare cu plumb fac ca CT-ul să fie foarte ușor de identificat după utilizare pe termen lung și electricitate perfectă anti-furt.

► Dimensiune



Specificație

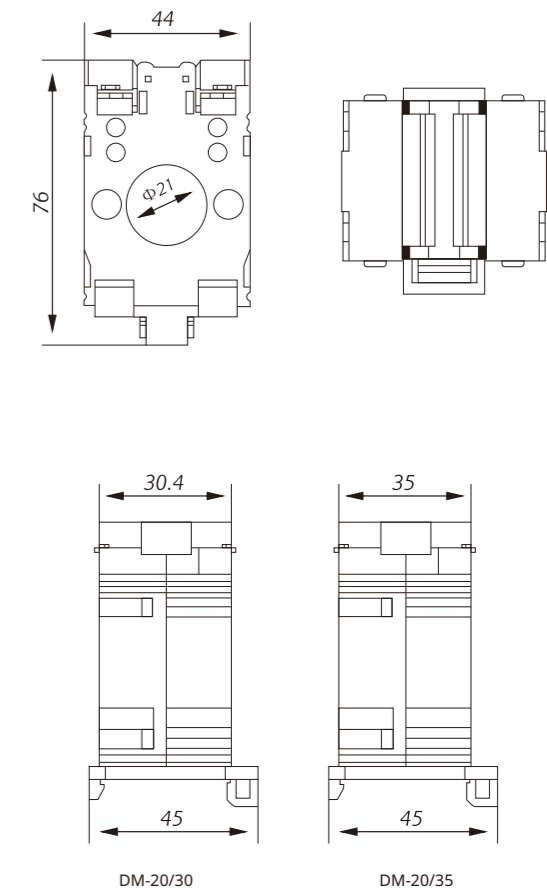
Frecvență nominală	50Hz-60Hz
Curent nominal	Sarcini de la 50A la 300A
Tensiune nominală de testare	3kV AC (1 min)
Curent termic nominal de scurtă durată (Ith)	60In
Tensiune nominală (Um)	0.72Kv AC.
Ieșire nominală	5A sau 1A
Tensiune nominală (Um)	1.2 In
Temperatura de funcționare	-10°C-50°C
Clasa de auto-stingere a carcasei	VO
Factor de siguranță	Fs5
Standard	IEC60044-1, EN60044-1, VDE0414-44-1, GB1208-2006

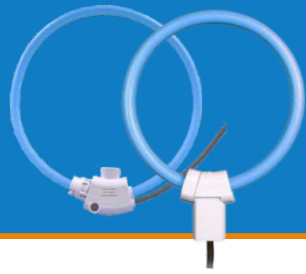
Model	Amperi nominali	Sarcină (VA) / Clasa 1.0
ESCT-DM-20/30	50/5	1
ESCT-DM-20/30	60/5	1.25
ESCT-DM-20/30	75/5	1.5
ESCT-DM-20/30	80/5	1.5
ESCT-DM-20/30	100/5	2.5
ESCT-DM-20/30	120/5	2.5
ESCT-DM-20/30	150/5	2.5
ESCT-DM-20/30	200/5	3.75
ESCT-DM-20/30	250/5	3.75
ESCT-DM-20/30	300/5	3.75
ESCT-DM-20/35	50/5	-
ESCT-DM-20/35	60/5	-
ESCT-DM-20/35	75/5	1.5
ESCT-DM-20/35	80/5	1.5
ESCT-DM-20/35	100/5	2.5
ESCT-DM-20/35	120/5	2.5
ESCT-DM-20/35	150/5	2.5
ESCT-DM-20/35	200/5	2.5
ESCT-DM-20/35	250/5	3.75
ESCT-DM-20/35	300/5	3.75

► Introducere

ESCT-DM este un transformator de curent cu carcasă din plastic MINI, de renume mondial, corp cu fixare rapidă, utilizat pe scară largă în generatoare. Este disponibil pentru conectare cu cablu și, de asemenea, disponibil pentru conectarea cu bara colectoare. Primarul său curenți între 50A-300A cu secundare de 5A cu până la Performanță de precizie de clasa 1.0.

► Dimensiune





ESCT-RC

SENZOR DE CURENT CU BOBINĂ ROGOWSKI FLEXIBILĂ

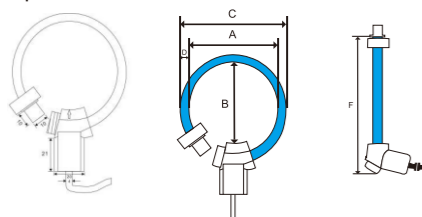
- Greutăți flexibile și ușoare
- Instalare ușoară și rapidă în spații
- Înguste Fără pericol de secundar în circuit deschis Fără saturație sau deteriorare a miezului dacă este supraîncărcat
- Liniaritate excelentă
- Sunt disponibile mai multe dimensiuni

Specificație	
Interval de curent	10A până la 100kA
Ieșire nominală	85mV/ per 1000A @ 50Hz fără integrator 50mV/ per 1000A @ 50Hz fără integrator
Acuratețe	±1% de la 5% la 120% din curentul nominal cu integrator(45-65Hz)
Unghiul de fază	±1°5% până la 120% de la 5% la 120% din curent nominal
Liniar	0,5%
Frecvență	1Hz-1MHz ,50/60 Hz nominal
Tensiune de lucru	600V
Diametrul bobinei	10,5 mm, 12 mm sau la comandă clientului
Dimensiunea ferestrei	16mm, 24mm sau conform comenzii clientului
Conductor de sârmă	Cablu de manta de 2 metri sau la comandă clienților
Tensiune de rezistență	3000V
Temperatura de operare	-30°C+70°C
Clasa IP	IP65
Certificare	CE / RoHS

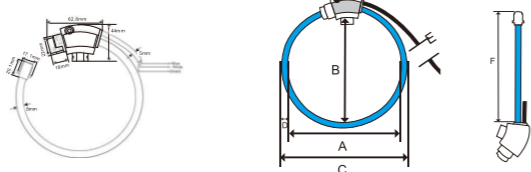
Model	Amperi nominali (A)	Clasă	Lungimea bobinei	Dimensiunea ferestrei		Nr. tip
				A	B	
ESCT-RC16	100	0.5	80	22	16	C
ESCT-RC24	300	0.5	97	27.5	24	C
ESCT-RC36	600	0.5	130	36	37	C
EACT-RC45	500	0.5	140	65	45	D
ESCT-RC60	500	0.5	200	60	50	A
ESCT-RC100	1000	0.5	395	135	100	B
ESCT-RC105	1500	0.5	350	105	100	A
ESCT-RC150	3000	0.5	525	165	150	B
ESCT-RC200	6000	0.5	665	240	200	B
ESCT-RC240	10000	0.5	800	245	240	A

Tip bobină:	Tip A			Tip B			Tip C			Tip D
Model:	RC60	RC105	RC240	RC100	RC150	RC200	RC16	RC24	RC36	RC45
A: Dimensiunea ferestrei A	60	105	245	135	165	210	22	27.5	36	65
B: Dimensiunea ferestrei B	50	100	240	100	150	200	16	24	37	45
C: D.E. bobină	66	121	261	151	181	226	24	39.5	48	81
D: Secțiunea bobinei	8			6			8			
E: Lungimea totală a cablului de plumb	2000									
F: Lungimea bobinei	200	350	800	395	525	665	80	97	130	205

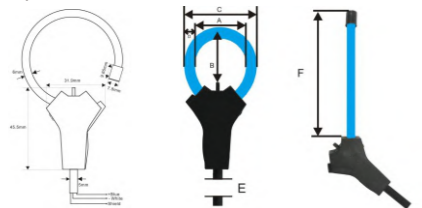
Tip A:



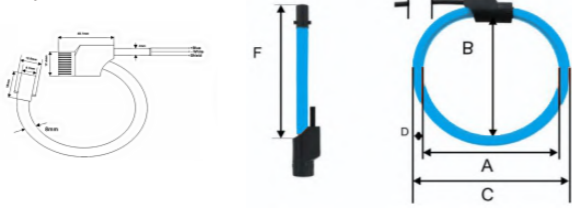
Tip B:



Tip C:



Tip D:



SERIE ESCT-RCI INTEGRATOR MONOFAZAT/TRIFAZAT

- Precizie ridicată de citire Clasa 0,2/Clasa 0,5 Consum redus de energie
- Adaptabil cu diferite tipuri de bobine Gamă largă de intrare nominală: 500A-100kA

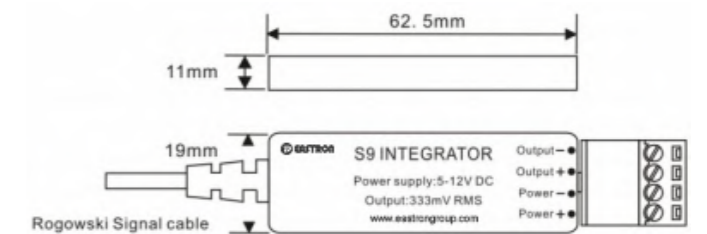
Integrator monofazat pe șină DIN 1A/5A		
Model	ESCT-RCI-A01	ESCT-RCI-A05
Ieșire nominală	1A AC	5A AC
Ieșire maximă (suprasarcină)	3A AC (1s, după protej. la supraîncălzire)	7A AC (1s, după protej. la supraîncălzire)
Raport nominal	500A,3000A,10kA,...100kA	
Precizia citirii	1% tipic la 5% (010A) până la 100% din curentul nominal @25°C	
Eroare de fază	≤0,5°	
Liniaritate	±0,2% din citire (5% până la 100% din interval)	
Lățime de bandă	30Hz până la 5kHz	30Hz până la 5kHz(-3dB)
Sarcină maximă	1Ω	0,8Ω
Alimentare electrică	85-265V AC/DC (Alimentat de la 2 buc 85-265 la 8VDC 40W SMPS)	
Consum de energie	5W	40W
Deriva de temperatură	200ppm/°C	
Temperatura de operare	-20°C până la +70°C	
Temperatura de depozitare	-30°C până la +90°C	
Umiditate relativă	80% max. fără condens	
Grad de protecție	IP20	

Integrator trifazat pe șină DIN 1A/333mV		
Model	ESCT-RCI-01	ESCT-RCI-03
Ieșire nominală	1A AC	333mV AC
Raport nominal	100A,600A,1000A,3000A,6000A	
Precizia citirii	0,5% tipic la 1%(010A) până la 110% din curentul nominal @25°C	
Eroare de fază	≤0,5°	
Liniaritate	±0,2% din citire (10% până la 120% din interval)	
Lățime de bandă	30Hz până la 5kHz	
Sarcină maximă	0,5Ω (fiecare fază)	
Alimentare electrică	12V/24V DC	
Consum de energie	10W	
Deriva de temperatură	200ppm/°C	
Temperatura de operare	-20°C până la +70°C	
Temperatura de depozitare	-30°C până la +90°C	
Umiditate relativă	80% max. fără condens	
Grad de protecție	IP20	

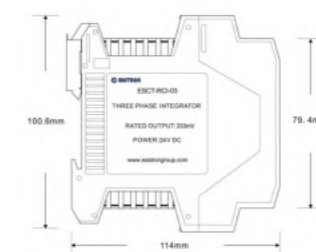
Integrator monofazat 333mV	
Model	ESCT-RCI-9.1
Ieșire nominală	333mV AC
Ieșire maximă (suprasarcină)	4,8V AC pp
Timp de răspuns instantaneu	01ms
Consum de energie	70mW
Lățime de bandă	10Hz până la 10kHz
Alimentare electrică	6-12V DC
Ieșire nominală	500A,3000A,10kA,...100kA
Precizia citirii	0,5% tipic la 5%(020A) până la 120% F.S.@25°C
Eroare de fază	≤0,5°
Liniaritate	±0,2% din citire (5% până la 120% din interval)
Temperatura de operare	-20°C până la +70°C
Temperatura de depozitare	-30°C până la +90°C

► Dimensiuni (Unitate: mm)

ESCT-RCI-9.1



ESCT-RCI-01/03



ESCT-RCI-A01/05

