

### ! Sicherheitshinweise

Setzen Sie das Produkt weder Feuchtigkeit noch Stößen aus. Gefahr von Beschädigung.

### Verwendung von Batterien

- VORSICHT!** Wenn die Batterie nicht fachgerecht ersetzt werden, besteht Explosionsgefahr. Nur durch Batterien des gleichen Typs ersetzen. Auf richtige Polarität achten.
- Die Batterien (Batteriesatz oder eingesetzte Batterien) keiner Hitze durch Sonneneinstrahlung, Feuer usw. aussetzen. Vor mechanischer Stoßbelastung schützen. Trocken und sauber

### ! Symbole

- Beschreibung**
- Rote LED Anzeige
- Taste ▲
- Stop Taste
- Lichttaste (nur 6196477)
- Taste ▼
- Batteriefach
- Einstelltaste P2

### II. Halter befestigen

Wählen Sie eine Montagestelle, hinter der sich keine Rohre oder Kabel befinden. Bohren Sie zwei Löcher, setzen Sie die Dübel ein und befestigen Sie den Träger **(a)** mit den Schrauben an der Wand. Stecken Sie den Halter **(b)** auf den Träger und die Fernbedienung in den Halter.

### III. Batterie

Das Batteriefach befindet sich auf der Rückseite der Fernbedienung. Drücken Sie mit einem spitzen Gegenstand in das Loch neben dem Batteriefach und schieben Sie das Batteriefach auf.

**Batterie einsetzen:** Ziehen Sie die Schutzfolie aus dem Batteriefach und schließen Sie es wieder.

### ! Batterie

<b>Technische Daten</b>	
Eingangsspannung	2,6 V~3,3 V (CR2430)
Sendefrequenz	433,92 MHz ± 100 KHz
Sendeleistung	10 mW
Ruhestrom	≤ 5 uA
Sendestrom	≤ 15 uA
Betriebstemperatur	-5 <span> </span> °C - 50 <span> </span> °C
Sendereichweite	Innenbereich: > 40 m <p>Außenbereich: &gt; 200 m</p>

### Konformitätserklärung

Hiermit erklärt HORNBACH Baumarkt AG, dass der Funkanlagentyp „Fernbedienung“ der Richtlinie 2014/53/EU entspricht. Der vollständige Text der EU-Konformitätserklärung ist unter der folgenden Internetadresse verfügbar: www.hornbach.com/productcompliance

halten. Außerhalb der Reichweite der Kinder aufbewahren.

- Nicht öffnen, zerlegen, aufschneiden oder die Batterien kurzschließen. Alte und neue Batterien nicht zusammen verwenden.
- Die Sicherheits- und andere Hinweise auf der Batterie oder deren Verpackung beachten.
- Auslaufende Batterien entnehmen und das Batteriefach gründlich reinigen. Haut- und Augenkontakt vermeiden.
- Batterien nicht verschlucken, Gefahr von chemischen Verbrennungen.

### ! Batterie

**Batterie wechseln:** Legen Sie die neue 3 V CR2430 Batterie mit + (Plus-Pol) nach oben in das Batteriefach ein und schließen es wieder.

### IV. Rohrmotor einstellen

- Einschalten. Ein langgezogener Ton ist zu hören.
  - Drücken Sie die Einstelltaste P2 zweimal mit einem dünnen, spitzen Werkzeug. Zwei kurze Töne sind zu hören.
  - Diejenigen Pfeiltaste, die Sie nach den Tönen drücken, wird dem Öffnen der Markise zugeordnet:
    - Wenn Sie ▲ nach den Signaltönen drücken, wird die Markise künftig bei Druck auf ▲ ausgefahren.
    - Wenn Sie ▼ nach den Signaltönen drücken, wird die Markise künftig bei Druck auf ▼ ausgefahren.
- Das Einstellen der Fernbedienung löscht alle bisherigen Einstellungen. Drücken Sie die Tasten in einem Abstand von weniger als 10 Sek., sonst stellt sich der vorherige Zustand wieder her.

### ! Batterie

Das Symbol „durchgestrichene Mülltonne“ erfordert die separate

Entsorgung von Elektro- und Elektronik-Altgeräten (WEEE). Solche Geräte können wertvolle, aber gefährliche und umweltgefährdende Stoffe enthalten. Sie sind gesetzlich dazu verpflichtet, diese Produkte keinesfalls im unsortierten Hausmüll, sondern an einer ausgewiesenen Sammelstelle für das Recycling von elektrischen und elektronischen Geräten zu entsorgen. Dadurch tragen Sie zum Schutz der Ressourcen und der Umwelt bei. HORNBACH ist in Deutschland verpflichtet:

- bei Neukauf eines Elektro- oder Elektronikgerätes ein Altgerät der gleichen Art unentgeltlich im HORNBACH-Markt zurückzunehmen.
- auch ohne einen Neukauf bis zu 3 Elektro- oder Elektronik-Altgeräte der gleichen Geräteart (bis max. 25 cm Kantenlänge) unentgeltlich im HORNBACH-Markt zurückzunehmen.
- bei Lieferung eines neuen Elektro- oder Elektronikgerätes an einen privaten Haushalt ein Altgerät der gleichen Art unentgeltlich abzuholen oder Ihnen die Rückgabe in Ihrer unmittelbaren Nähe zu ermöglichen.

Stellen Sie sicher, dass alle Batterien vor der Entsorgung des Gerätes aus dem Gerät entfernt worden sind. Hinweise dazu finden Sie in der Bedienungsanleitung (siehe Kapitel III).

Für weitere Informationen wenden Sie sich an www.hornbach.com oder an die örtlichen Behörden. Gebrauchte Batterien und Akkus ordnungsgemäß entsorgen. In Geschäften, in denen Batterien verkauft werden, und an städtischen Sammelstellen stehen Container für Altbatterien zur Verfügung. Genaue Daten zu Typ und chemischem System der Batterien finden Sie in den technischen Daten, entsprechenden Kennzeichnungen auf den Batterien selbst.

Kinder dürfen auf keinen Fall mit Kunststoffbeuteln und Verpackungsmaterial spielen, da Verletzungs- bzw. Erstickungsgefahr besteht. Solches Material sicher lagern oder auf umweltfreundliche Weise entsorgen.

### ! batterie

N'exposez pas le produit à l'humidité ni à des chocs mécaniques. Risque de détérioration.

### Fonctionnemec avec piles

- ATTENTION !** Risque d'explosion lorsque les piles ne sont pas remplacées correctement. Veuillez remplacer les piles seulement avec des piles du même type. Veuillez vous assurer de la polarité correcte.
- N'exposez pas les piles à une chaleur excessive tel que provenant du soleil, d'un feu, etc. Veuillez protéger des chocs mécaniques. Veuillez conserver au sec et au

### ! batterie

- Description**
- Voyant lumineux rouge LED
- Bouton ▲
- Bouton d'arrêt
- Bouton de voyant lumineux (seulement 6196477)
- Bouton ▼
- Compartment à piles
- Bouton de réglage P2

### II. Fixer le support de la télécommande

Sélectionnez un emplacement d'installation sans tuyaux ni câbles derrière celui-cPercez deux trous, insérez les chevilles et fixez le porte-support **(a)** sur le mur à l'aide des vis fournies. Collez le support **(b)** sur le porte-support. Placez la télécommande dans le support.

### III. Pile

Le compartiment à piles se trouve à l'arrière de la télécommande. Enfoncer un outil pointu dans le trou à côté du compartiment de la batterie et ouvrir le compartiment en le faisant glisser.
**Insérer la pile :** Retirer la feuille de protection du compartiment de la batterie et le fermer à nouveau.

### Données techniques

Tension d'entrée	2,6 V~3,3 V (CR2430)
Fréquence de lancement	433,92 MHz ± 100 KHz
Puissance de transmission	10 mW
Courant de repos	≤ 5 uA
Courant d'émission	≤ 15 uA
Température de fonctionnement	-5 <span> </span> °C - 50 <span> </span> °C
Distance de lancement	intérieurs <span> </span> : > 40 m <p>extérieurs<span> </span>: &gt; 200 m</p>

### Déclaration de conformité

HORNBACH Baumarkt AG déclare que le type d'équipement radio « télécommande » est conforme à la directive 2014/53/UE. Le texte complet de la déclaration de conformité UE est disponible à l'adresse Internet suivante : www.hornbach.com/productcompliance

propre. Veuillez tenir hors de portée des enfants.

- N'ouvrez pas, ne démontez pas, ne coupez pas les piles et ne les court-circuitez pas. N'utilisez pas des piles neuves et usagées ensemble.
- Veuillez respecter les consignes de sécurité et autres remarques figurant sur la pile et son emballage.
- Veuillez retirer les piles qui fument et nettoyez soigneusement le compartiment à piles. Veuillez éviter le contact avec les yeux et la peau.
- Veuillez ne pas ingérer la pile, risque de brûlure chimique.

### ! batterie

**Changer la pile :** Place la pile 3 V CR2430 avec le pôle positif (+) vers le haut dans le compartiment à piles et fermez-le à nouveau.

### IV. Mise en place du moteur tubulaire

- Mettre sous tension. Un signal sonore long retentit.
- Appuyez deux fois sur le bouton de réglage P2 avec un outil fin et pointu. Deux signaux sonores courts retentissent.
- Le bouton fléché, sur lequel vous appuyez ensuite, sera affecté à l'extension de l'auvent:

- Si vous appuyez sur ▲ après les signaux sonores, ▲ va extraire l'auvent désormais , ou
- Si vous appuyez sur ▼ après les signaux sonores, ▼ va extraire l'auvent désormais,

Paramétrer la télécommande supprime tous les anciens paramètres. Appuyez sur les touches dans un intervalle de moins de 10 secondes. Sinon, les paramètres reviendront à leur état d'origine.

### ! batterie

Tension d'entrée	2,6 V~3,3 V (CR2430)
Fréquence de lancement	433,92 MHz ± 100 KHz
Puissance de transmission	10 mW
Courant de repos	≤ 5 uA
Courant d'émission	≤ 15 uA
Température de fonctionnement	-5 <span> </span> °C - 50 <span> </span> °C
Distance de lancement	intérieurs <span> </span> : > 40 m <p>extérieurs<span> </span>: &gt; 200 m</p>

### ! batterie

HORNBACH Baumarkt AG déclare que le type d'équipement radio « télécommande » est conforme à la directive 2014/53/UE. Le texte complet de la déclaration de conformité UE est disponible à l'adresse Internet suivante : www.hornbach.com/productcompliance

### ! batterie

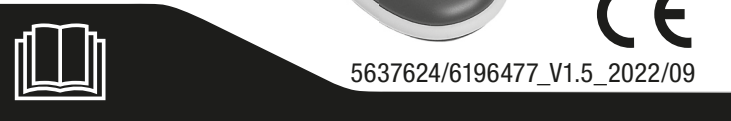
Le symbole « Poubelle barrée » impose une élimination séparée des

vieux appareils électriques et électroniques (WEEE). Ces appareils peuvent contenir des substances précieuses, mais dangereuses et nocives pour l'environnement. Vous êtes légalement tenu de ne pas jeter ces produits dans les ordures ménagères non triées, mais de les remettre à un point de collecte pour le recyclage des appareils électriques et électroniques. Cela contribue à la protection des ressources et de l'environnement. HORNBACH s'engage en Allemagne :

- lors de l'achat d'un nouvel appareil électrique ou électronique, HORNBACH s'engage à reprendre gratuitement un appareil usagé du même type dans un de ces magasins.
- de reprendre gratuitement dans votre magasin HORNBACH jusqu'à 3 appareils électriques ou électroniques usagés du même type (jusqu'à 25 cm de côté), même si vous n'en achetez pas un nouveau.
- collecter gratuitement un appareil électrique ou électronique usagé du même type ou de vous permettre de le rapporter près de chez vous en cas de livraison d'un nouvel appareil électrique ou électronique à un ménage privé.

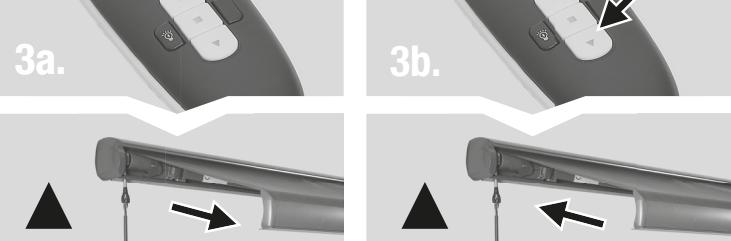
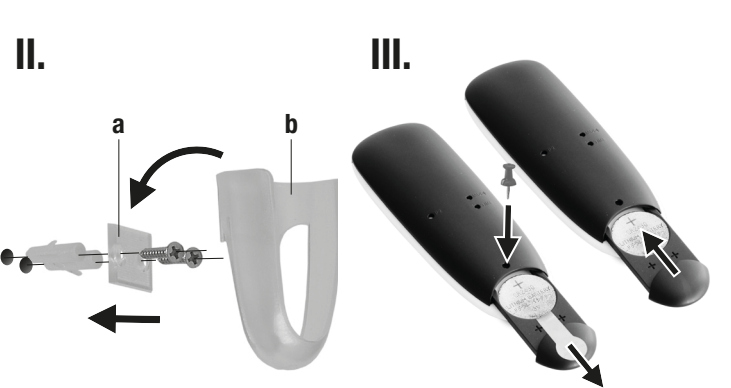
Assurez-vous que toutes les piles ont été retirées de l'appareil avant de le mettre au rebut. Vous trouverez des indications à ce sujet dans le manuel d'utilisation (voir chapitre III).
Pour de plus amples informations, rendez-vous sur www.hornbach.com ou contactez les autorités locales. Éliminer les piles et accus usagés comme il se doit. Les magasins qui vendent des piles et les points de collecte municipaux mettent à disposition des conteneurs pour les piles usagées. Vous trouverez des informations précises sur les piles elles-mêmes. Ne laissez en aucun cas les enfants jouer avec des sacs en plastique et matériels d'emballage, puisque cela les expose à un risque de blessure ou d'étouffement. Rangez ces matières en lieu sûr ou éliminez-les dans le respect de l'environnement.

### 5637624 6196477 6196478



- (S)** Fjärrkontroll - Bruksanvisning
- (CZ)** Dálkové ovládání – uživatelská příručka
- (SK)** Diaľkové ovládanie – používateľská príručka
- (RO)** Telecomandă - Manual de utilizare

### ! batterie



### ! batterie

### ! Istruzioni di sicurezza

Non esporre il prodotto all'umidità o a shock meccanici. Rischio di danni.

### Per l'impiego di batterie

- ATTENZIONE!** Pericolo di esplosione in caso di batterie non sostituite correttamente. Sostituire solo con batterie dello stesso tipo. Assicurarsi della corretta polarità.
- Non esporre le batterie a fonti di calore eccessivo (luce solare, fuoco, ecc.) Proteggere da shock meccanici. Tenere in un luogo pulito e asciutto.

### ! batterie

- Descrizione**
- Spia luminosa rossa LED
- Pulsante ▲
- Pulsante stop
- Pulsante luce (solo 6196477)
- Pulsante ▼
- Vano batterie
- Pulsante impostazioni P2

### II. Fissare la custodia per il telecomando.

Selezionare una superficie senza cavi o tubi dietro di essa. Creare due buchi col trapano, inserire i tasselli e fissare il supporto per la custodia **(a)** sul muro utilizzando le viti in dotazione. Inserire la custodia**(b)** nel supporto. Mettere il telecomando nella custodia.

### III. Batteria

Il vano batteria si trova sul retro del telecomando. Premere uno strumento appuntito nel foro accanto al vano batteria e far scorrere il vano per aprirlo.
**Inserire la batteria:** Rimuovere il foglio di protezione dal vano batterie e richiuderlo.

### ! batterie

### ! batterie

Tensione di ingresso	2,6 V~3,3 V (CR2430)
Frequenza di lancio	433,92 MHz ± 100 KHz
Potenza di trasmissione	10 mW
Corrente a circuito chiuso	≤ 5 uA
Corrente in emissione	≤ 15 uA
Temperatura di funzionamento	-5 <span> </span> °C - 50 <span> </span> °C
Distanza di lancio	all'interno: > 40 m <p>all'esterno: &gt; 200 m</p>

### Dichiarazione di conformità

Con la presente, HORNBACH Baumarkt AG dichiara che l'attrezzatura radio tipo "telecomando" è conforme alla Direttiva 2014/53/UE. Il testo completo della dichiarazione di conformità UE è disponibile all'indirizzo internet seguente: www.hornbach.com/productcompliance

Tenere fuori dalla portata dei bambini.

- Non aprire, smontare, tagliare o mandare in corto circuito le batterie. Non usare batterie nuove e vecchie insieme.
- Osservare le istruzioni di sicurezza sulle batterie e sul loro imballaggio.
- Rimuovere le batterie in caso di fuoriuscite e pulire a fondo lo scomparto delle batterie. Evitare il contatto con gli occhi e la pelle.
- Non ingerire le batterie, pericolo di ustione chimica.

### ! batterie

**Sostituire la batteria:** Inserire la batteria 3 V CR2430 in dotazione col + (polo positivo) rivolto verso l'alto nel vano della batteria e richiudere.

### IV. Installazione motore tubolare

- Accendere. Si sentirà un suono lungo.
  - Premere il pulsante di impostazioni P2 con un oggetto sottile e appuntito. Si sentiranno due suoni brevi.
  - Il pulsante freccia, da premere in seguito, sarà assegnato per l'estensione del tendone:
    - Se premete ▲ dopo i suoni, ▲ estrarrà il tendone d'ora in poi, o
    - Se premete ▼ dopo i suoni, ▼ estrarrà il tendone d'ora in poi.
- Impostare il telecomando rimuove tutte le impostazioni precedenti. Premere i pulsanti con un intervalli di meno di 10 secondi, altrimenti le impostazioni torneranno allo status originale.

### ! batterie

### ! batterie

Tensione di ingresso	2,6 V~3,3 V (CR2430)
Frequenza di lancio	433,92 MHz ± 100 KHz
Potenza di trasmissione	10 mW
Corrente a circuito chiuso	≤ 5 uA
Corrente in emissione	≤ 15 uA
Temperatura di funzionamento	-5 <span> </span> °C - 50 <span> </span> °C
Distanza di lancio	all'interno: > 40 m <p>all'esterno: &gt; 200 m</p>

### ! batterie

HORNBACH Baumarkt AG dichiara che l'attrezzatura radio tipo "telecomando" è conforme alla Direttiva 2014/53/UE. Il testo completo della dichiarazione di conformità UE è disponibile all'indirizzo internet seguente: www.hornbach.com/productcompliance

### ! batterie

Il simbolo del "bidone sbarrato" indica che i rifiuti di apparecchiature

elettriche ed elettroniche (WEEE) devono essere smaltiti separatamente. Tali apparecchiature possono contenere delle sostanze preziose che tuttavia sono pericolose e nocive per l'ambiente. Siete legalmente obbligati a non smaltire questi prodotti insieme ai rifiuti domestici indifferenziati ma presso un punto di raccolta autorizzato per il riciclo di apparecchi elettrici ed elettronici. In questo modo si contribuirà alla salvaguardia delle risorse e dell'ambiente. In Germania, la ditta HORNBACH:

- è obbligata a ritirare gratuitamente presso un punto vendita HORNBACH un vecchio dispositivo nel momento dell'acquisto di un nuovo dispositivo elettrico o elettronico dello stesso tipo.
- è obbligata a ritirare gratuitamente presso un punto vendita HORNBACH fino a 3 vecchi dispositivi elettrici o elettronici (con una lunghezza bordo max. di fino a 25 cm) anche senza l'acquisto di un nuovo dispositivo elettrico o elettronico.
- è obbligata, nel momento della consegna di un nuovo dispositivo elettrico o elettronico a un cliente privato, di ritirare gratuitamente un vecchio dispositivo dello stesso tipo o di consentire la sua restituzione nelle immediate vicinanze.

Assicurarsi che tutte le batterie siano state rimosse dal dispositivo prima dello smaltimento. Troverete le informazioni inerenti nelle istruzioni per l'uso (vedasi capitolo III). Per ulteriori informazioni consultare www.hornbach.com, oppure rivolgersi alle autorità locali.
Smaltire in modo corretto le batterie usate e batterie ricaricabili. Nei negozi in cui sono vendute le batterie e presso i centri di raccolta urbana Vi sono dei contenitori per le batterie usate. I dati esatti riguardano il tipo e il sistema chimico delle batterie sono riportati nei dati tecnici e nei corrispondenti contrassegni sulle batterie stesse. Non far giocare i bambini con le buste di blastica e i materiali di imballaggio dell'apparecchio perché rischiano lesioni o soffocamento. Conservare questi materiali in un luogo sicuro o smaltirli nel rispetto dell'ambiente.

### ! batterie

**Sostituire la batteria:** Inserire la batteria 3 V CR2430 in dotazione col + (polo positivo) rivolto verso l'alto nel vano della batteria e richiudere.

Tensione di ingresso	2,6 V~3,3 V (CR2430)
Frequenza di lancio	433,92 MHz ± 100 KHz
Potenza di trasmissione	10 mW
Corrente a circuito chiuso	≤ 5 uA
Corrente in emissione	≤ 15 uA
Temperatura di funzionamento	-5 <span> </span> °C - 50 <span> </span> °C
Distanza di lancio	all'interno: > 40 m <p>all'esterno: &gt; 200 m</p>

### ! batterie

HORNBACH Baumarkt AG dichiara che l'attrezzatura radio tipo "telecomando" è conforme alla Direttiva 2014/53/UE. Il testo completo della dichiarazione di conformità UE è disponibile all'indirizzo internet seguente: www.hornbach.com/productcompliance

### ! batterie

### ! Veiligheidsinformatie

Stel het product niet bloot aan vocht en mechanische schokken. Risico op beschadiging.

### Voor het gebruik van batterijen

- OPGELET!** Explosiegevaar als de batterijen niet correct zijn vervangen. Alleen vervangen door batterijen van hetzelfde type. Let op de juiste polariteit.
- Stel de batterijen niet bloot aan extreme hitte van zonlicht, vuur, enz. Bescherm ze tegen mechanische schokken. Houd ze droog en schoon. Houd ze buiten het bereik van kinderen.

### ! batterie

- Beschrijving**
- Rood led indicatielampje
- Toets ▲
- Stoptoets
- Lichttoets (alleen 6196477)
- Toets ▼
- Batterijvak
- Insteltoets P2

### II. Bevestig de afstandsbediening houder

Selecteer een installatielocatie zonder leidingen of kabels erachter. Boor twee gaten, voeg de pluggen in en bevestig de steun **(a)** aan de muur met behulp van de meegeleverde schroeven. Kleef de houder **(b)** op de steun. Plaats de afstandsbediening in de houder.

### III. Batterij

Het batterijcompartiment bevindt zich op de achterzijde van de afstandsbediening. Druk een puntig voorwerp in het gat naast het batterijvak en schuif het vak open.
**Batterij invoegen:** Verwijder de beschermfolie van het batterijvak en sluit het weer.

### ! batterie

### ! batterie

### ! batterie

<b>Technische gegevens</b>	
Input voltage	2,6 V~3,3 V (CR2430)
Startfrequentie	433,92 MHz ± 100 KHz
Transmissievermogen	10 mW
Ruistroom	≤ 5 uA
Emissiestroom	≤ 15 uA
Bedrijfstemperatuur	-5 <span> </span> °C - 50 <span> </span> °C
Startafstand	indoor: > 40 m <p>outdoor: &gt; 200 m</p>

### Conformiteitsverklaring

Hierbij verklaart HORNBACH Baumarkt AG dat het radioapparaattype "afstandsbediening" in overeenstemming is met Richtlijn 2014/53/EU. De volledige tekst van de EU-conformiteitsverklaring is beschikbaar op het volgende internetadres: www.hornbach.com/productcompliance

- Batterijen niet openen, uit elkaar halen, opensnijden of kortsluiten. Gebruik geen oude en nieuwe batterijen tegelijk.
- Neem de veiligheidsinstructies en andere opmerkingen over de batterij en de verpakking in acht.
- Verwijder lekkende batterijen en maak het batterijvak grondig schoon. Vermijd contact met ogen en huid.
- Slik de batterij niet in, gevaar voor chemische brandwonden.

### ! batterie

**Batterij vervangen:** Plaats de 3 V CR2430-batterij met + (pluspool) naar boven gericht in het batterijvak en sluit ze in.

**IV. De buismotor instellen**

- Inschakelen. Er is een lang geluid hoorbaar.
- Druk twee keer met een puntig gereedschap op insteltoets P2. Er zijn twee korte geluiden hoorbaar.
- De pijltoets waarop u vervolgens drukt, zal worden toegewezen om de luifel uit te schuiven:

- Als u na het geluid op ▲ drukt, zal ▲ de luifel vanaf nu uitschuiven, of
- Als u na het geluid op ▼ drukt, zal ▼ de luifel vanaf nu uitschuiven.

Het instellen van de afstandsbediening elimineert alle oudere instellingen. Druk binnen een interval van minder dan 10 sec. op de toetsen, anders keren de instellingen terug naar de originele status.

### ! batterie

### ! batterie

<b>Technische gegevens</b>	
Input voltage	2,6 V~3,3 V (CR2430)
Startfrequentie	433,92 MHz ± 100 KHz
Transmissievermogen	10 mW
Ruistroom	≤ 5 uA
Emissiestroom	≤ 15 uA
Bedrijfstemperatuur	-5 <span> </span> °C - 50 <span> </span> °C
Startafstand	indoor: > 40 m <p>outdoor: &gt; 200 m</p>

### ! batterie

HORNBACH Baumarkt AG déclare que le type d'équipement radio « télécommande » est conforme à la directive 2014/53/UE. Le texte complet de la déclaration de conformité UE est disponible à l'adresse Internet suivante : www.hornbach.com/productcompliance

### ! batterie

Het symbool van de "doorgestreepte vuilnisbak" wijst op de noodzaak van afzonderlijke afvalverwijdering van afgedankte elektrische en elektronica-apparatuur (WEEE). Dergelijke

apparaten kunnen waardevolle maar gevaarlijke en schadelijke stoffen bevatten. U bent wettelijk verplicht deze producten mee te geven, maar in te leveren bij een officieel inzamelpunt voor de recycling van elektrische en elektronische apparaten. Hierdoor levert u een bijdrage aan de bescherming van bronnen en het milieu. HORN-BACH is in Duitsland verplicht:

- bij aankoop van een nieuw elektrisch of elektronisch apparaat een oud apparaat van hetzelfde type gratis terug te nemen in een HORNBACH winkel.
-

