

Caracteristici Principale

- Trei poziții limită pot fi programate după preferințele tale.
- Mod de mișcare cu impuls sau mod de mișcare continuă; mod impuls este implicit pentru jaluzele venetiene.
- Posibilitatea de a schimba liber direcția de rotație a motorului.
- Obținerea unui nivel ridicat de precizie a pozițiilor limită.
- Protecție la suprasarcină și supracurent pentru motor și sistemul de șină.
- Modul intern cu consum redus de energie și distanță mai mare pentru telecomandă.
- Viteză constantă pentru a permite funcționarea simultană a mai multor jaluzele.
- Pornire lentă și oprire lentă, reducând șocurile și prelungind durata de viață a sistemului.
- Conectare cu RS485 și RS232 pentru integrare în sisteme de management al clădirii.
- Reductor brevetat, funcționare silențioasă și lină.



Parametri Tehnici

| Model | Tensiune de intrare | Cuplu nominal | Viteză rotație | Curent nominal | Curent blocare | Clasă protecție | Temperatură operare | Frecvență recepție RF | Modulație | Distanță recepție |
|------------------|---------------------|---------------|----------------|----------------|----------------|-----------------|---------------------|-----------------------|-----------|-------------------|
| AM24B-06/34-ES-I | 7.4V DC | 0.6 Nm | 34 rpm | 1.2 A | 2.5 A | IP20 | -20°C ~ +60°C | 433.92 MHz | ASK | > 50 m |

Structură și Accesorii



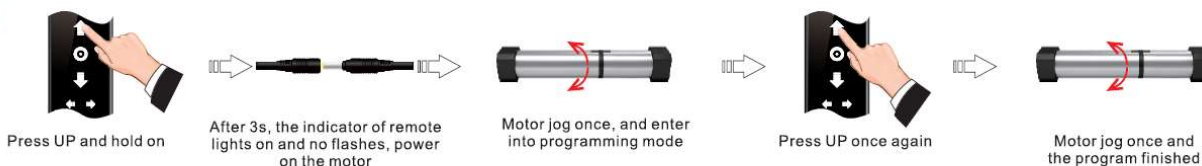
Instrucțiuni de programare

1. Programarea telecomenzii

Metoda 1: Apasă lung **SUS** pe telecomandă → După 3 secunde, LED-ul telecomenzii se aprinde fără să clipească. → Alimentează motorul în timp ce butonul **SUS** a telecomenzii încă este apăsat → Motorul face un impuls și intră în modul programare. → Apasă **SUS** încă o dată. → Motorul face un impuls — programarea este finalizată.

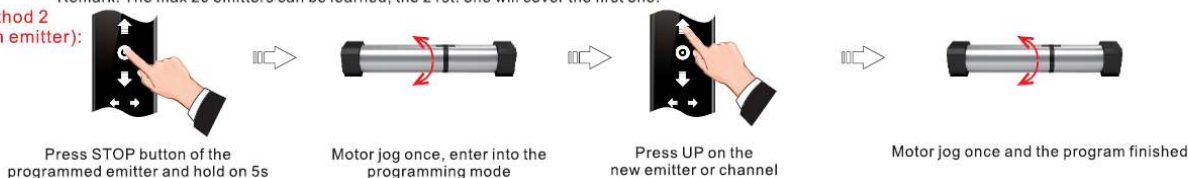
Metoda 2 (Adăugarea unei telecomenzi suplimentare): Pe telecomanda deja programată, apasă **STOP** timp de 5 secunde. → Motorul face un impuls și intră în modul programare. → Pe noua telecomandă/pe un nou canal, apasă **SUS**. → Motorul confirmă printr-un impuls — programare finalizată.

Method 1:



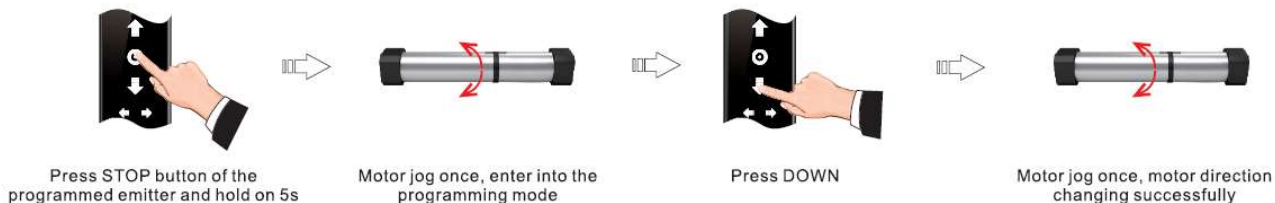
Remark: The max 20 emitters can be learned, the 21st. one will cover the first one.

Method 2 (add an emitter):



2. Schimbarea direcției de rotație

Apasă STOP timp de 5 secunde pe telecomanda programată. → Motorul face un impuls și intră în modul programare. → Apasă JOS. → Motorul face un impuls — direcția schimbată cu succes.



3. Setarea pozițiilor limită

- **Setarea poziției de limită superioară:** Apasă PROG. → Motorul face un impuls și intră în modul de setare. → Apasă SUS și mișcă ruloul până la poziția dorită, apoi oprește. → Apasă PROG. → Motorul face un impuls — poziția superioară este memorată.
- **Setarea poziției de limită inferioară / mijlocie:** Apasă JOS până ajunge la poziția dorită. → Apasă PROG. → Motorul face un impuls și intră în modul de setare. → Apasă din nou PROG. → Motorul confirmă printr-un impuls, poziția inferioară/ mijlocie este memorată.

1. Upper limit position setting

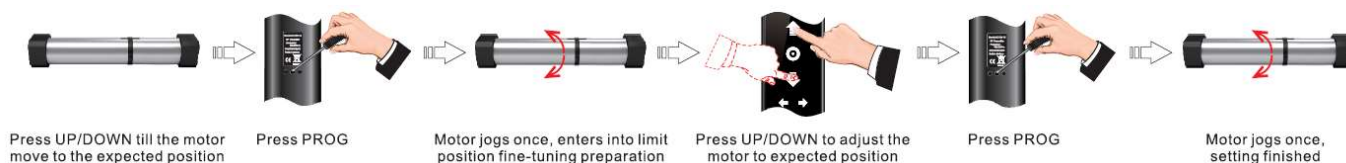


2. DOWN/MIDDLE limit position setting



4. Ajustarea fină a pozițiilor limită

Folosește SUS/JOS pentru a duce ruloul în poziția de ajustat. → Apasă PROG. → Motorul face un impuls și intră în modul de calibrare fină. → Ajustează cu SUS/JOS poziția exactă. → Apasă PROG pentru confirmare. → Motorul face un impuls — ajustare completă.



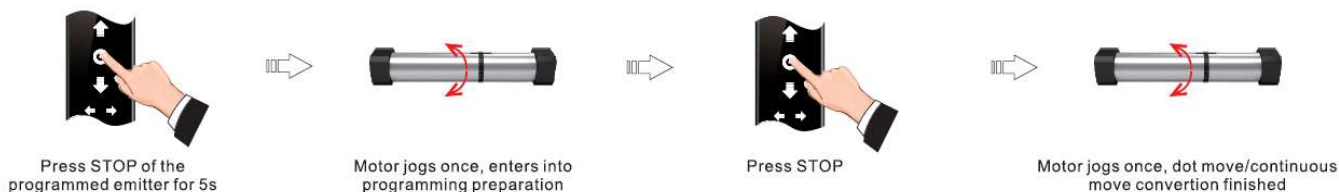
5. Conversia între mod impuls și mod continuu

Apasă STOP timp de 5 secunde pe telecomanda programată. → Motorul face un impuls și intră în pregătirea programării. Apasă STOP din nou. → Motorul face un impuls — conversia finalizată.

Note: Dacă pozițiile limită nu sunt setate sau dacă motorul este în modul de ajustare fină, modul rămâne în mod impuls.

mod impuls = apăsare scurtă SUS/JOS → motorul se mișcă în impulsuri.

Mișcare continuă: apăsare lungă >1,5 s → motorul rulează continuu.



6. Ștergerea poziției limită intermediare (Notă: Pozițiile de limită superioară și inferioară nu pot fi șterse)

Motorul se mută în poziția intermediară. → Apasă lung PROG timp de 7 secunde. → Motorul face un impuls la început și încă unul la secunda 7 — poziția intermediară este ștersă.



7. Ștergerea unei telecomenzi din memorie

Ține apăsat STOP 5 secunde pe telecomanda programată. → Motorul face un impuls și intră în modul programare. → Apasă PROG. → Motorul face un impuls — canalul/telecomanda a fost ștersă.



8. Ștergerea tuturor memoriilor (revine la setările din fabrică)

Ține apăsat STOP 5 secunde pe emitențul programat. → Motorul face un impuls și intră în pregătirea programării. → Ține apăsat PROG 7 secunde. → Motorul face două impulsuri — toate setările au fost șterse (revine la setările din fabrică)



🔍 Depanare (Troubleshooting)

| Problemă | Cauză | Soluție |
|--|---------------------------------------|---|
| Motorul nu se rotește sau se rotește lent după pornire | A. Conectat la tensiune greșită | A. Schimbă la tensiunea corectă |
| | B. Suprasarcină | B. Înlocuiește motorul cu unul potrivit sarcinii |
| | C. Instalare incorectă → motor blocat | C. Verifică instalarea accesoriilor |
| Motorul se oprește brusc în funcționare | A. Tensiune scăzută în baterie | A. Încarcă / schimbă bateria |
| | B. Blocaj mecanic | B. Verifică dacă rularea nu este blocată sau neuniformă |