



Recomandări de instalare

Pentru o funcționare corectă și în siguranță a echipamentului, se vor respecta următoarele recomandări:

1. Alegerea corectă a puterii

Se va selecta varianta de produs în funcție de puterea necesară aplicației finale (încălzire boiler, puffer, instalație etc.).

O putere prea mică poate duce la performanțe scăzute, iar o putere prea mare poate suprasolicita instalația.

2. Verificarea compatibilității filetelui

Înainte de montaj, se verifică dacă dimensiunea filetelui (ex: 5/4") este compatibilă cu echipamentul în care se montează (boiler, rezervor, puffer).

Montajul incorect poate duce la pierderi de apă sau deteriorarea filetelui.

3. Verificarea alimentării electrice

Se confirmă existența unei alimentări de 230V AC (fază + nul) corespunzătoare.

Instalația electrică trebuie să fie dimensionată corect pentru puterea consumată (siguranțe, cabluri, protecții).

4. Domeniul de reglaj al termostatului

Se va ține cont de intervalul de temperatură (ex: 10°C – 75°C) și de tipul variantei:

- standard sau
- L (low range / domeniu diferit, dacă este cazul)

Alegerea trebuie făcută în funcție de aplicație și necesarul de temperatură.

5. Compatibilitatea cu echipamentul

Compatibilitatea cu:

- boilerul
- pufferul
- sau alt echipament

trebuie verificată în prealabil (dimensiuni, poziție montaj, material, presiune de lucru).

6. Instalarea corectă

Montajul se realizează:

- conform configurației mecanice (poziționare, etanșare, strângere corectă)

- și electrice (conectare fază/nul, împământare obligatorie)

Se recomandă utilizarea de personal calificat pentru instalare.

I Recomandări suplimentare de siguranță

- Nu se pune în funcțiune fără imersie în lichid
- Se verifică etanșeitățile înainte de alimentare
- Se utilizează protecții electrice adecvate (siguranță automată, diferențială)
- Nu se depășesc valorile nominale ale echipamentului

CARACTERISTICI

Cutie de conexiuni (terminală) care oferă **controlul temperaturii**

Ușor de utilizat, cu buton rotativ (selector)

Indicator LED care arată starea curentă

Compatibil cu rezistențe imersate cu flanșă de 5/4" (1-1/4")

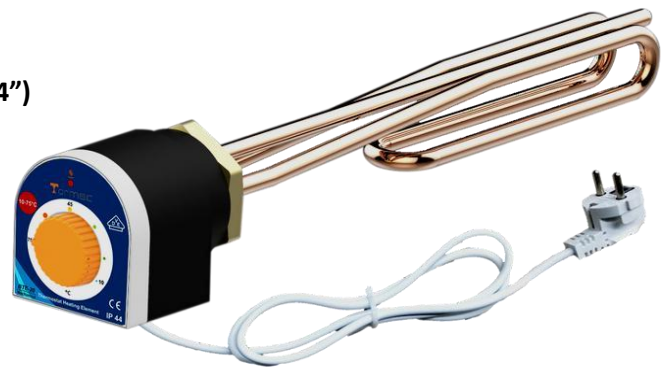
Putere reglabilă între 500 W și 3000 W

Două opțiuni de control:

- mecanic (BTE-20)
- electronic (BTE-21)

Proiectat pentru **încălzirea apei și a altor lichide**

Cablu și stecher incluse, lungime 80 cm.



SPECIFICAȚII TEHNICE

- **Material carcasă:** Policarbonat (PC)
- **Dimensiuni carcasă:** 74 x 64,5 x 74,5 mm
- **Lungime totală rezistență:** aprox. 370 mm
- **Grad de protecție:** IP44
- **Interval de putere:** 500 W – 3000 W
- **Tensiune de alimentare:** 230V AC + N (fază + nul)
- **Interval de temperatură:** 10°C – 75°C
- **Sensibilitate temperatură:** ±5°C
- **Funcții de siguranță:**
 - Protecție la supraîncălzire la 85°C, cu siguranță termică tip diodă (valabilă pentru versiunea cu control electronic)
- **Indicator LED:**
 - Roșu = rezistența este în funcțiune (încălzește)



 Conbeta SRL DN 2, Șoseaua Națională, Nr. 5, Golesti, Vrancea

 office@conbetaconstructii.ro

 +40215557575

www.fornello.ro



Scanați acest cod pentru
a viziona siteul nostru