

Distrugator electric insecte zburatoare, InsectKILLER cu tub LED UV (B4, B6)

InsectoKILL cu tub LED UV B4WLED UV si B6WLEDUV este utilizat pentru atragerea insectelor zburatoare cu ajutorului luminii emisa de tubul LED UV (muste, tantari, molii, fluturi, etc). Grilajul, incarcator electric va electrocuta insectele atrase. Aparatul este construit din plastic ABS, partile metalice nu vor rugini. Tubul cu LED UV este complet inofensiv pentru oameni si animale de companie. Carcasa exteriora protejeaza oamenii de atigerea grilaului de inalta tensiune. Se poate utiliza doar in interior.

Caracteristici:

1. Protejeaza in mod eficient o zona de pana 30m² (fara obstacole)
2. Este eficient, ecologic, economic si simplu de folosit.
3. Produsul este potrivit pentru case, magazine alimentare , macelarii, spitale, etc.
5. Nu contine substante chimice, nu contine vapori, nu are mirosuri, nu polueaza.
6. Aparatul este destinat utilizarii exclusiv in interior. Nu este potrivit pentru utilizare in hambare, graduri, locatii similare. Aparatul nu se va utiliza in locatii unde exista vapori inflamabili sau praf exploziv.
7. Aparatul nu se va lasa la indemina copiilor.

Instalare si functionare:

1. Scoateti aparatul din cutie
2. Asigurati-va ca tensiunea si frecventa locale sunt potrivite pentru acest aparat. In caz exista variatii de tensiune fata de datele tehnice, Vanzatorul nu va fi responsabil pentru daunele provocate.
3. Pentru eficienta – aparatul se va instala la o distanta minim de 1.5m fata de o alta sursa de lumina
4. Conectati aparatul la priza.
4. Nu indepartati niciodata nici o parte fixa a aparatului pentru a efectua orice reglaj intern pentru a evita electrocutarea.
5. Aparatul este dotat cu o tavita de colectare , care se afla sub aparat. Prin rotire, aceasta se scoate pentru a fi curatata.
6. Grilajul aparatului se va curata cu o periuta, potrivita pentru aceasta.
7. Partea exteriora a aparatului se va curata cu un prosop, care a fost umezit si foarte bine stors. Se pot utiliza doar solventi neutri. Se recomanda curatarea minim o data la fiecare 30zile.
7. Asigurati-va ca aparatul a fost deconectat de la priza inainte de curare sau reparare..
8. Tubul LED UV se va inlocui dupa deconectare aparatului de la priza, urmand pasii:
a) scoateti tavita de colectare b)desurubati cele 2suruburi carea fixeaza dulia tubului c) scoateti tubul d)introduceti un tub nou e)montati la loc dulia tubului, fizand cu cele 2suruburi f)instalati Tavita de colectare

Date tehnice	B4WLEDUV	B6WLEDUV
Sursa alimentare , V/Hz	AC220-240V/50-60Hz	AC220-240V/50-60Hz
Voltaaj grilaj, V	800-1000V	800-1000V
Tuburi LED UV, cantitate*putere	1 * 4W	1 * 6W
Suprafata de eficienta, m ²	Pana la 30m ²	Pana la 50m ²
Dimensiuni, cm	10.9 x 10.9 x 24.4cm	10.9 x 11.3 x 30.9cm

Important:

1. Deconectati aparatul la orice interventie necesara: curatare, reparare.
2. Nu atingeti grilajul de inalta tensiune cu mana sau cu metale.
3. Nu spalati cu apa, nu expuneti in ploaie.
4. Repararea aparatului se face de vanzator sau alta persoana calificata- pentru a evita un pericol.

Nota privind reciclarea:

Produsele B4,B6 sunt proiectate si fabricate din materiale si componente de inalta calitate, care pot fi reciclate si reutilizate. Simbolurile insemna ca echipamentele electrice si electronice (EEE), la sfarsitul duratei lor de viata, trebuie eliminate separat de deseurile menajere.

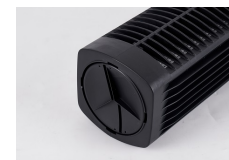
In Uniunea Europeana exista sisteme de colectare separata pentru EEE uzate. Eliminati aceste echipamente la centrul local de colectare/reciclare a deseurilor sau il predati vanzatorului produsului

Va rugam sa protejam impreuna mediul in care traim!



B4WLEDUV (B4)

tavita de colectare



B6WLEDUV (B6)

DISTRUGATOR ELECTRIC INSECTE ZBURATOARE INSECTKILLER CU TUB LED UV B4WLEDUV, tub LED UV 4W B6WLEDUV, tub LED UV 6W



Importator si service autorizat:

Brandbox SRL
Str.Alunisului 2A, sat Tamasi,
Com.Corbeanca, judet Ilfov, cod postal 070068
Tel.: 021 335 7905; Mob.: 0745 665 003
e-mail : contact@antirozatoare.ro
web: www.antirozatoare.ro
Produs in China

Interventia 1 – Sosit/lesit	Interventia 2 – Sosit/lesit	Interventia 3 – Sosit/lesit