



Intretinerea si folosirea corecta a ferestrelor din PVC

Ati achizitionat o fereastră cu feronerie de inalta calitate si fiabilitate produsa de firma SC APLAST WOOD INDUSTRY SRL

Intretinerea feroneriei

Ca orice element din constructii, ferestrele sunt supuse uzurii normale. Durata de viata a feroneriei si functionarea usoara a acesteia depind in mare masura de modul de intretinere de care beneficiaza.

Cel putin odata pe an trebuie efectuate urmatoarele operatii:

- toate piesele mobile si punctele de inchidere se greseaza si se verifica functionarea lor;
- se strang suruburile de prindere ale manerului si feroneriei.

Indicatii pentru intretinere:

Se recomanda ca suprafetele ferestrei sa fie verificate regulat. Orice defect trebuie reparat prompt. Garniturile trebuie controlate regulat si unse cu ulei siliconic, nu se acopera cu vopsea iar pentru curatirea acestora nu se vor folosi substante agresive.

In cazul aparitiei unor defecte care fac imposibila functionarea in siguranta a ferestrelor, se recomanda interventia unui specialist.

Instructiuni de folosire a ferestrelor

Pentru a evita defectarea ferestrei:

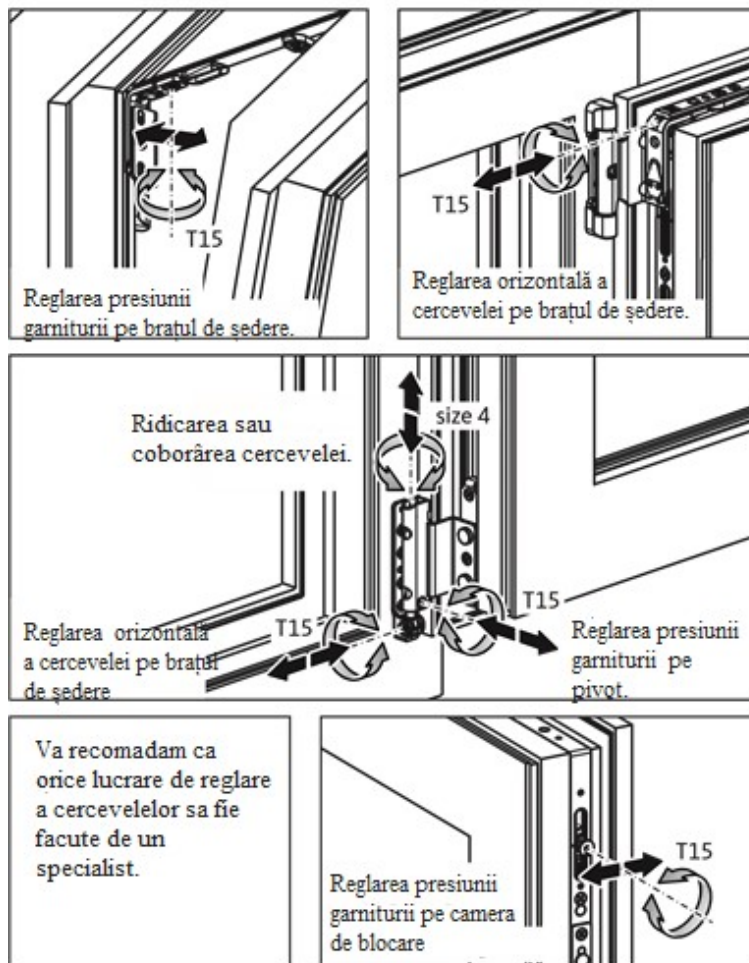
- nu atarnati obiecte de canat
- nu fortati deschiderea canatului mai mult decat o permite pozitia de montaj
- nu introduceti obiecte intre rama si canat

Pentru a evita accidentele luati nota de urmatoarele pericole:

- pericolul de strivire intre rama si canat
- pericolul de cadere prin fereastră deschisa
- pericolul de lovire de catre canatul miscat de curenții de aer


Garantie;


Respectarea riguroasa a instructiunilor de intretinere si folosire este absolut necesara pentru pastrarea garantiei oferite de fabricant pentru fereastră.





Respectați întotdeauna semnele de avertizare și respectați instrucțiunile de siguranță și de operare.


Instructiuni de siguranta


- 

Pericol de cadere cand fereastra este deschisa
Nu lasati fereastra deschisa atunci cand este nesupravegheata.
- 

Pericol de zdrobire si prindere.
Asigurativa ca nu ajunge nimeni intre cercevea si toc atunci cand inchideti fereastra
- 

Risc de vatamare cauzata de miscarea necontrolata a cercevei, datorita pozitiei cauzata de vant.
Nu lasati fereastra deschisa pe vreme cu vant si nici cerceveaua in pozitia de deschidere.
- 

Deteriorarea ferestrei cauzata de deschiderea prea mare.
Nu deschideti fereastra mai mult decat o permite pozitia de montaj
- 

Distrugerea ferestrei cauzata de sarcina excesiva de pe cercevea.
Nu puneti nici o sarcina suplimentara pe cercevea
- 

Deteriorarea ferestrei cauzata de obiecte .
Nu blocati cerceveaua introducand un obiect intre cercevea si toc.