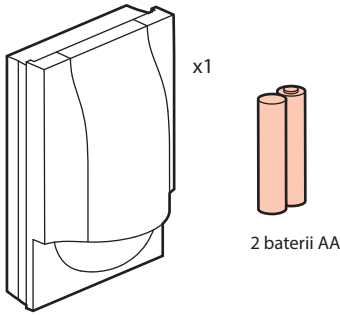


Acest produs este un accesoriu conectat care **necesită** să se achiziționeze și să se instaleze în prealabil pachetul de bază conectat „... with Netatmo” și prize, întrerupătoare (opțional cu funcție de variator) și/sau micromodule pentru iluminat conectate „... with Netatmo”.

Ce conține pachetul:
Senzor de mișcare fără fir



Caracteristici

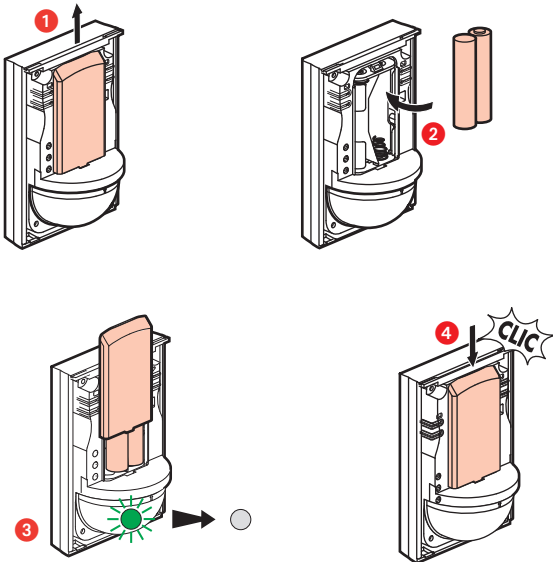
Acest produs poate să comande până la 20 de întrerupătoare (opțional cu funcție de variator), micromodule pentru iluminat, ieșiri de cablu și prize conectate „... with Netatmo”.

	 2 x AA - 1,5 V
	+5° C / +45° C
	PIR
	2 - 8 m
	5 à 1000 LUX
	de 15 s à 15 min
IP	44

Bandă de frecvențe: 2,4 - 2,4835 Ghz
Nivel de putere: < 10 mW

LE11418AA

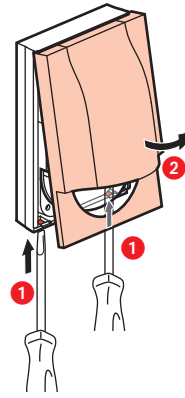
3 Introduceți bateriile în senzorul de mișcare fără fir



Senzorul de mișcare emite lumină intermitentă verde, apoi se stinge. Produsul este gata de configurare.

Notă: dacă produsul emite lumină intermitentă verde roșie, scoateți bateriile și reveniți la etapa 2.

1 Deschideți capacul principal al produsului

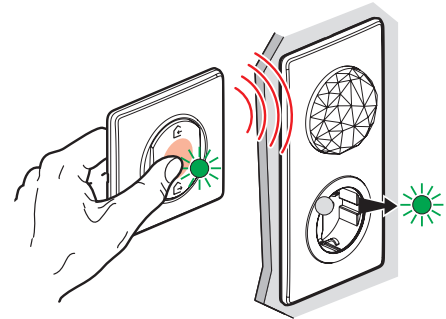


Nu introduceți bateriile

Nu fixați senzorul pe perete, instalarea va fi finalizată în etapa 6.

2 Începeți configurarea senzorului de mișcare fără fir

Apăsați în centrul comenzii generale plecare/sosire **până când** indicatorul acesteia emite un timp scurt lumină verde, **apoi încetați să mai apăsați**. Toate indicatoarele produselor cablate emit lumină verde fixă.



2

4 Asociați senzorul de mișcare fără fir cu un produs cu fir conectat

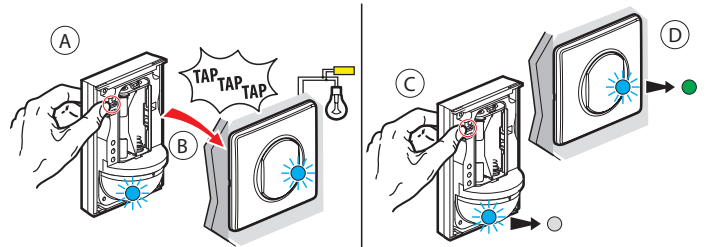
Asigurați-vă că indicatoarele produselor cablate emit întotdeauna lumină verde fixă. În caz contrar, repetați etapa 2, apoi reveniți la etapa 4.

Pentru a asocia un senzor de mișcare fără fir cu un întrerupător pentru iluminat conectat, mergeți la etapa 4.1.1.

Pentru a asocia un senzor de mișcare fără fir cu un micromodul conectat, mergeți la etapa 4.2.1.

Pentru a asocia un senzor de mișcare cu o priză conectată, mergeți la etapa 4.3.1.

4.1.1 Pentru a asocia senzorul de mișcare fără fir cu un întrerupător pentru iluminat conectat



Etapa A: Țineți apăsat degetul pe butonul PORN al senzorului de mișcare fără fir atingând de 3 ori cu acest senzor întrerupătorul pe care doriți să îl comandați.

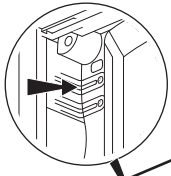
Etapa B: Indicatoarele celor două produse emit rapid lumină intermitentă albastră.

Etapa C: Indicatorul senzorului de mișcare emite lumină albastră fixă un timp scurt, apoi se stinge.

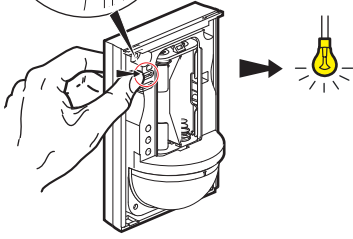
Etapa D: Indicatorul întrerupătorului emite lumină albastră fixă un timp scurt, apoi lumina redevine verde.

4

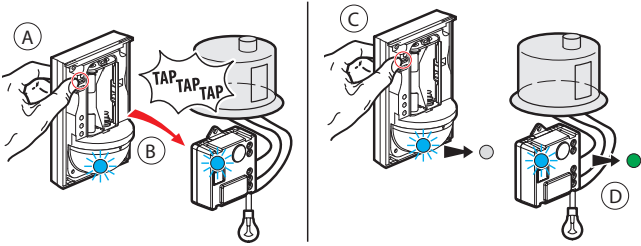
4.1.2 Verificați dacă produsul este bine asociat



Apăsați pe butonul PORNIT sau OPRIT al senzorului de mișcare pentru a verifica dacă corpul dvs. de iluminat se aprinde sau se stinge. Dacă nu se produce nicio schimbare a stării corpului de iluminat, reveniți la începutul etapei 4.1.1.



4.2.1 Pentru a asocia senzorul de mișcare fără fir cu un micromodul conectat



Etapa A: Țineți apăsat degetul pe butonul PORNIT al senzorului de mișcare fără fir atingând de 3 ori cu acest senzor micromodulul conectat pe care doriți să îl comandați.

Etapa B: Indicatorul celor două produse emit rapid lumină intermitentă albastră.

Etapa C: Indicatorul senzorului de mișcare emite lumină albastră fixă un timp scurt, apoi se stinge.

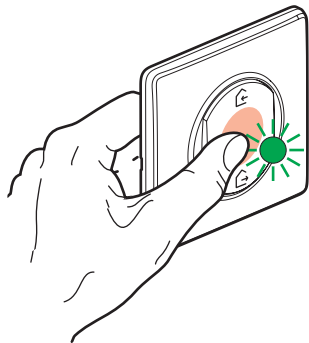
Etapa D: Indicatorul micromodulului emite lumină albastră fixă un timp scurt, apoi lumina redevine verde.

5

Asociere multiplă

Puteți să comandați mai multe corpuri de iluminat și alimentarea cu energie electrică a aparatelor electrice cu același senzor de mișcare reluând etapa 4 pentru fiecare produs pe care doriți să îl comandați.

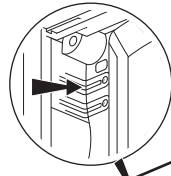
5 Finalizați configurarea



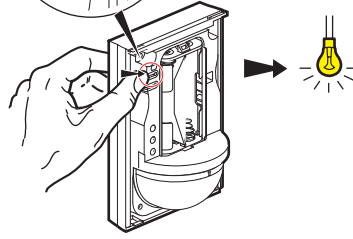
Pentru a termina instalarea, apăsați scurt în centrul **comenzii generale fără fir**.
Toate indicatoarele produselor se sting.

7

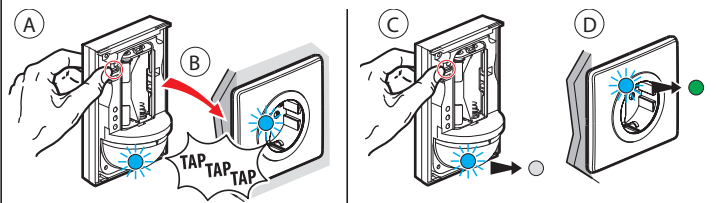
4.1.2 Verificați dacă produsul este bine asociat



Apăsați pe butonul PORNIT sau OPRIT al senzorului de mișcare pentru a verifica dacă corpul dvs. de iluminat se aprinde sau se stinge. Dacă nu se produce nicio schimbare a stării corpului de iluminat, reveniți la începutul etapei 4.1.



4.3.1 Pentru a asocia senzorul de mișcare fără fir cu o priză conectată



Etapa A: Țineți apăsat degetul pe butonul PORNIT al senzorului de mișcare fără fir atingând de 3 ori cu acest senzor prizele conectată pe care doriți să o comandați.

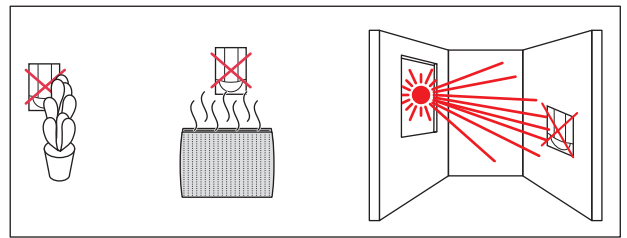
Etapa B: Indicatorul celor două produse emit rapid lumină intermitentă albastră.

Etapa C: Indicatorul senzorului de mișcare emite lumină albastră fixă un timp scurt, apoi se stinge.

Etapa D: Indicatorul prizei emite lumină albastră fixă un timp scurt, apoi lumina redevine verde.

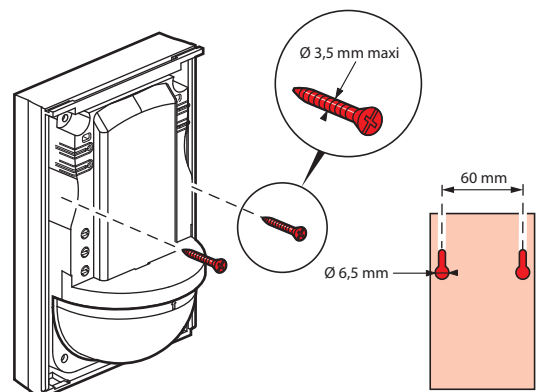
6

6 Sfaturi de amplasare



7 Fixați senzorul de mișcare în locul dorit

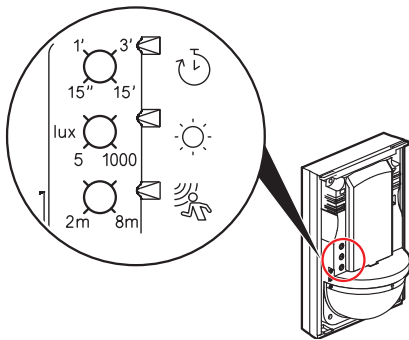
Pentru utilizare optimă, senzorul de mișcare trebuie să fie amplasat la o înălțime de circa 2,50 m de la sol.



8

8 Recomandări de reglare a senzorului de mișcare fără fir

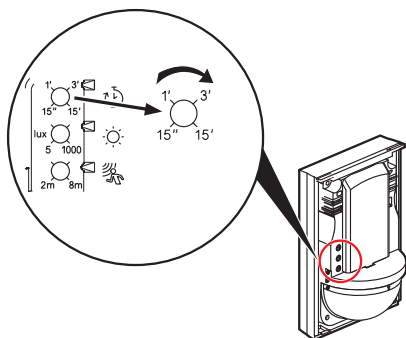
Implicit, senzorul de mișcare este reglat la temporizare minimă (15 secunde), sensibilitate luminoasă maximă (1000 lux) și sensibilitate a senzorului maximă (8 metri). Dacă doriți să modificați aceste reglaje, urmați etapele de mai jos.



- Temporizare
- Sensibilitate luminoasă
- Sensibilitatea senzorului de mișcare

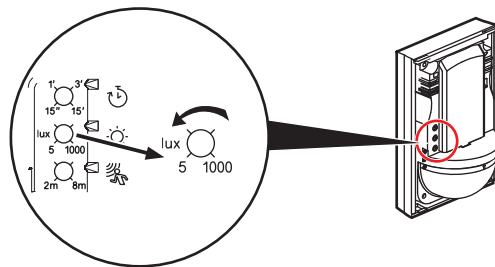
8.1 Reglarea temporizării

Pentru a mări timpul pentru care produsele asociate rămân aprinse (ex., o lumină), rotiți potențiometrul în sensul acelor de ceasornic.



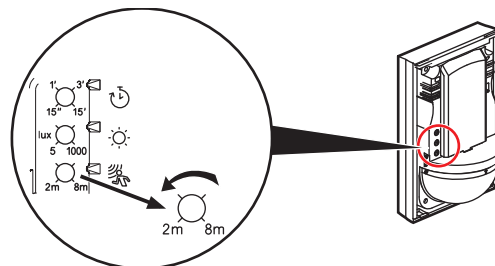
9

8.2 Reglarea sensibilității luminoase



Pentru ca senzorul să se declanșeze numai când este întuneric, răsuciți butonul (potențiometru) în sens invers acelor de ceas.

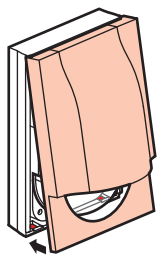
8.3 Reglarea sensibilității senzorului de mișcare



Pentru a reduce sensibilitatea senzorului de mișcare, răsuciți butonul (potențiometru) în sens invers acelor de ceas. Ca rezultat, raza de acțiune a senzorului va fi mai scurtă.

10

9 Închideți capacul principal al produsului



Pentru a adăuga senzorul de mișcare fără fir în instalația dvs. conectată, se recomandă să urmați instrucțiunile:

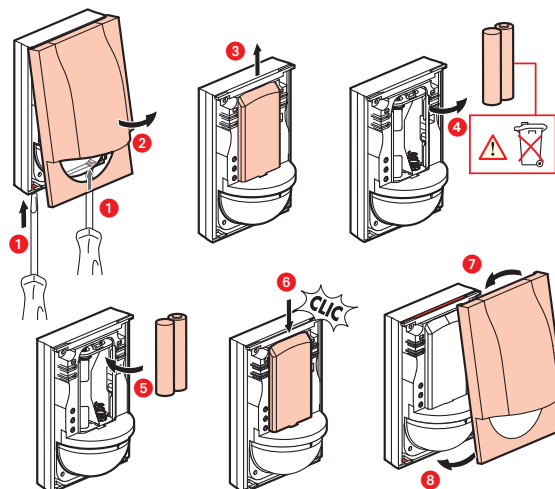
- din aplicația **Legrand Home + Control** (secțiunea **Parametri/Adăugare produs nou**)
- sau să consultați ghidurile și instrucțiunile de utilizare de pe site-ul **legrand.ro**



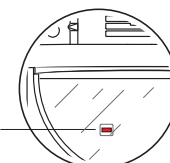
www.legrand.ro

Legrand Romania SRL Str. Gara Herăstrău, Nr. 4D, Green Court Bucharest, Clădirea C, Etaj 2, Sector 2, București, Cod poștal 020334, România

Înlocuirea bateriilor



LED roșu baterie slabă (*)



(*) 2 ani de autonomie pentru 50 de detectări/zi și temporizare de 3 minute

DECLARAȚIE UE DE CONFORMITATE SIMPLIFICATĂ

Subscrisă,
Legrand

declară că echipamentele radioelectrice menționate în aceste instrucțiuni de utilizare sunt conforme cu Directiva 2014/53/UE. Textul complet al declarației UE de conformitate este disponibil la adresa de internet următoare:

www.legrandoc.com