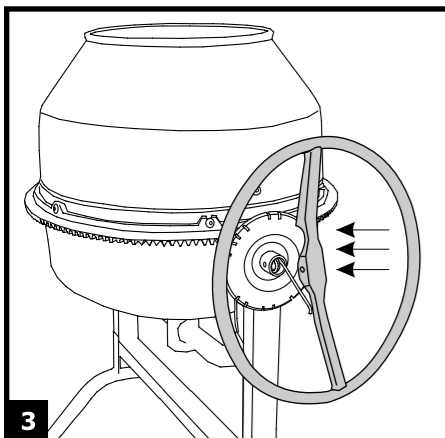


**HR** Postavite sklop bubnja i okretnog jarma na okvir mješalice.

**DE** Positionieren Sie die Trommel und den verstellbaren Bügel auf den Rahmen des Betonmischers.

**FR** Placé la cuve avec etrier sur chasis.

**GB** Put the drum and drum holder assembly into the mixer frame.

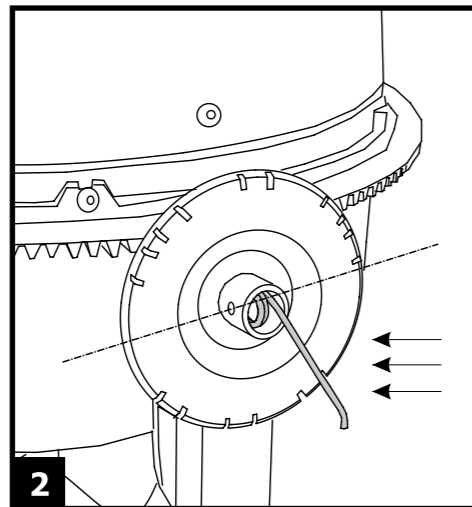


**HR** Pozicionirati ručno kolo.

**DE** Positionieren Sie das Handrad.

**FR** Positioné le volant.

**GB** Put the position for manipulation ring.

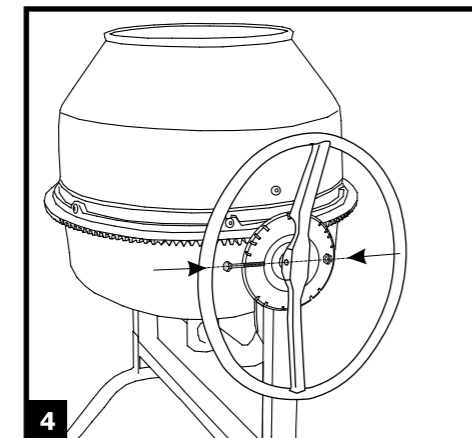


**HR** Uložiti dvokraku oprugu u cijev.

**DE** Vor der Montage des Handrades die Spiralfeder mit den 2 Windungen einsetzen.

**FR** Implanté ressort avec 2 tentucules dans la tube.

**GB** Insert two-arm frame spring in tube.



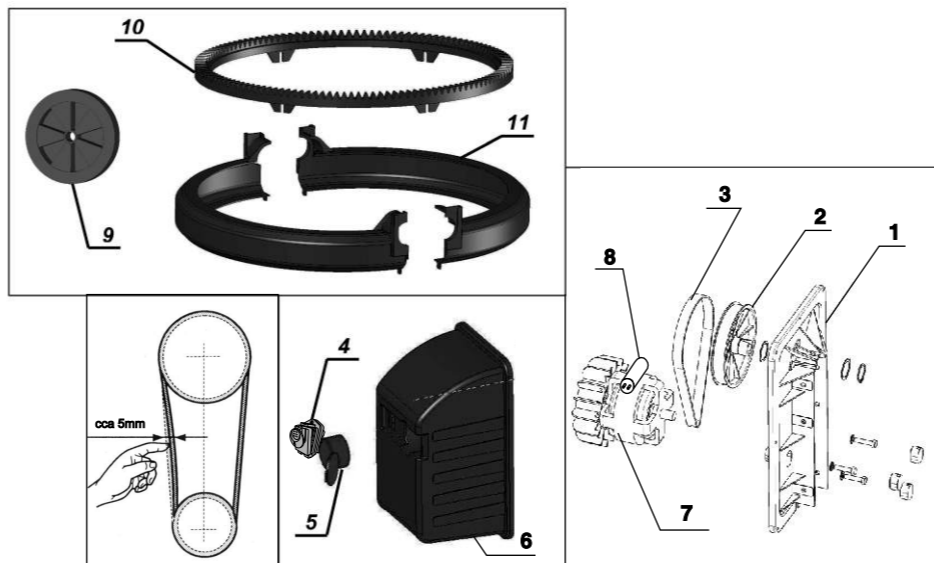
**HR** Pričvrstite ručno kolo i cijev prema slici. PAZITI pri tom da vijak prođe kroz spiralni dio opruge. Zategnuti vijak.

**DE** Das Handrad entsprechend der Zeichnung befestigen. Bitte beachten, daß die Befestigungsschraube durch die Mitte der Spiralfeder geführt wird.

**FR** Fixé le volant et la tube selon la photo. Faire attention que vis passe par la partie spirale de ressort. Serré la vis.

**GB** Tighten the manipulation ring and tube according to the picture. Please be careful that screw must pass through the spiral part of spring. Tighten the screw.

HR Rezervni dijelovi  
 GB Spare parts  
 D Ersatzteilen  
 F Pièces de rechange  
 I Pezzi di ricambio  
 РУС Запасные части  
 CZ Náhradní díly  
 SK Náhradné diely  
 PL Części zamienne  
 ROM Piese schimb  
 HU Cserealkatrészek



	125		165		190
	125 LP	125 LS	165 LP	165 LS	190 LP
1 Engine box back	016277	016277	016277	016277	016277
2 Pulley + Elastic pin	021517+ 021512	021517+ 021512	021517+ 021512	021517+ 021512	021517+ 021512
3 Transmission Belt	021503	021503	021503	021503	021503
4 Switch	016370	016370	016370	016370	016370
5 Socket	022165	022165	022165	022165	022165
6 Engine box cover	014260	014260	014260	014260	014260
7 Engine	021496	021496	021496	021496	021480
8 Condenser	022383	022383	022383	022383	016178
9 Wheel 240/25 x 40	014585	014585	014585	014585	014585
10 Crown Wheel	014124	021501	014125	022490	014125

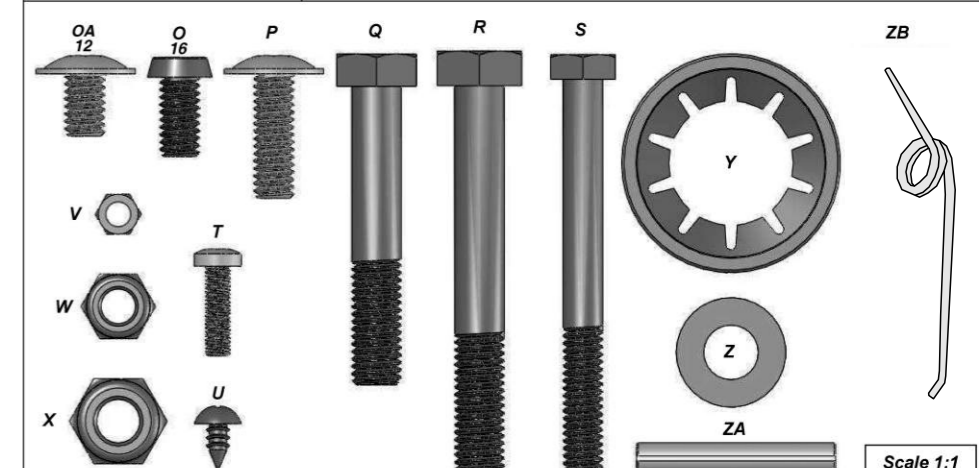
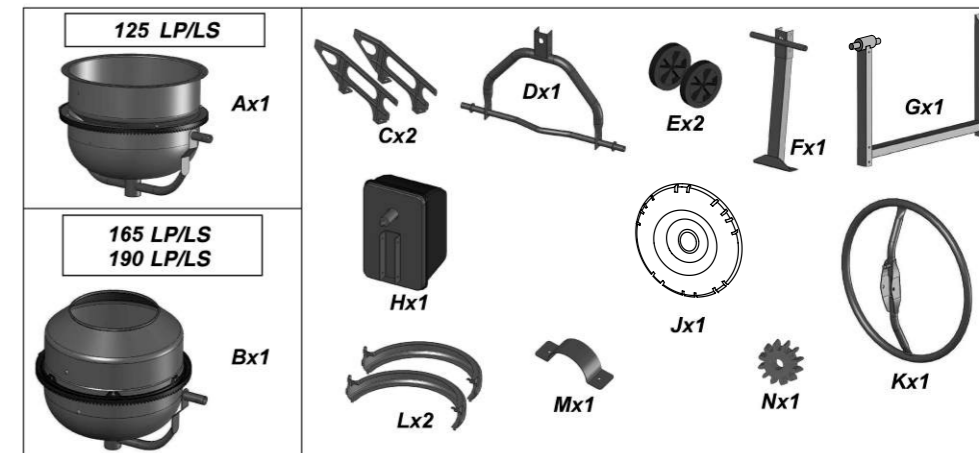


S.C. ALTRAD BETONIERE SI ESAFODAJE ROMANIA SRL  
 TVA RO16008345  
 Magazia 5, Baza de receptie -Sat Santu Floresti, Com Gruiu  
 Jud Ilfov - 077115 Gruiu -Roumanie

125 LP/LS  
 165 LP/LS  
 190 LP/LS

HR Mješalica za beton  
 GB Concrete Mixer  
 D Betonmischer  
 F Bétonnière  
 I Betoniera  
 РУС Бетономеситель  
 CZ Míchačka na beton  
 SK Miešačka na betón  
 PL Betoniarka  
 ROM Betonieră  
 HU Betonkeverő

Naputak za montažu  
 Instructions for assembly  
 Montageanleitung  
 Instrucción de montaje  
 Istruzione di montaggio  
 Инструкция по сборке  
 Montážní návod  
 Montážny návod  
 Instrukcja montażu  
 Instrucțiuni de montare  
 Szerelési útmutató

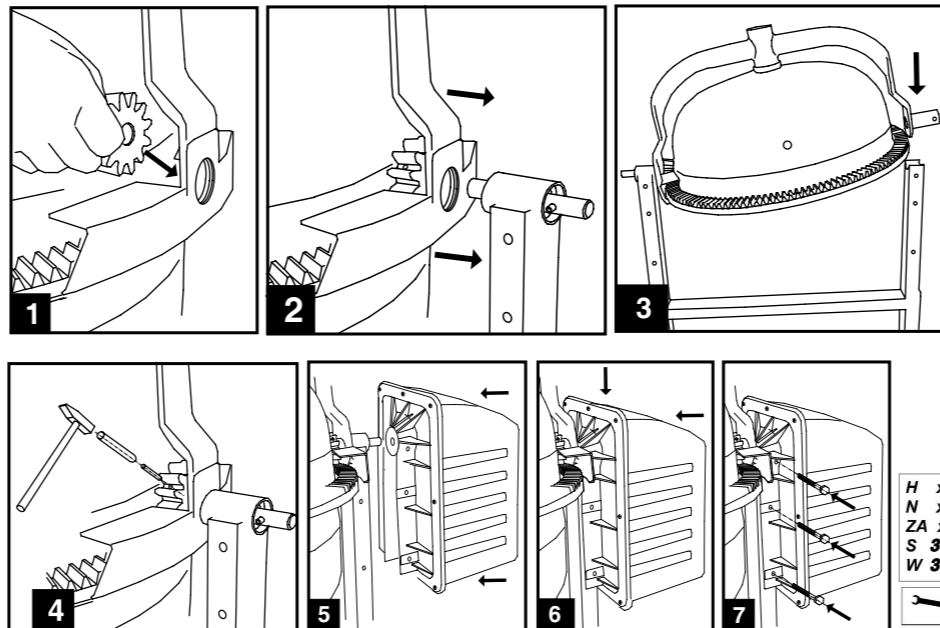
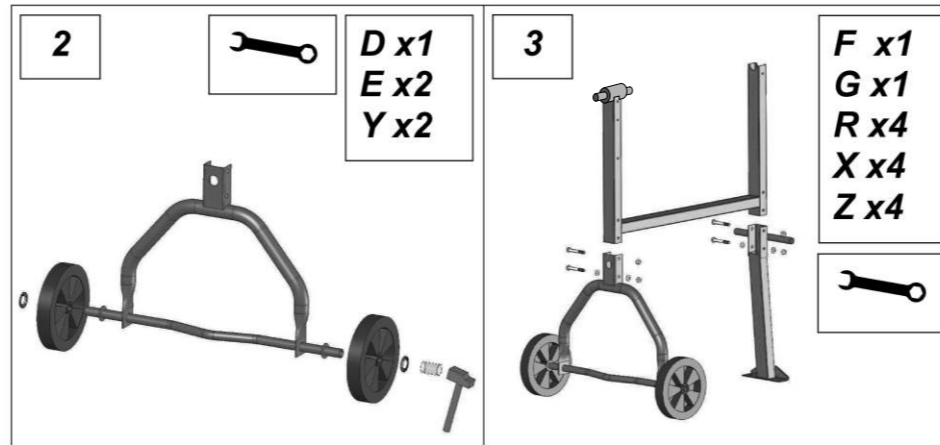
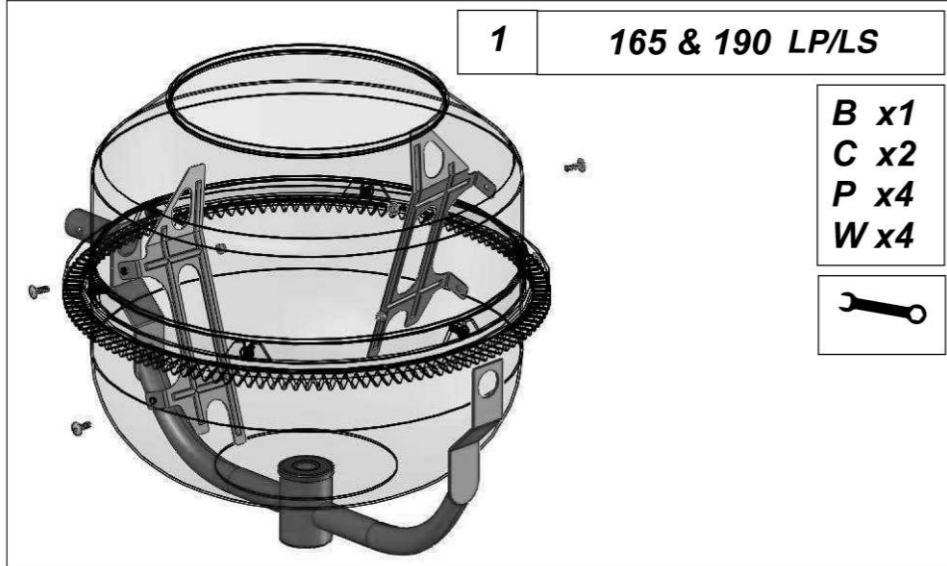
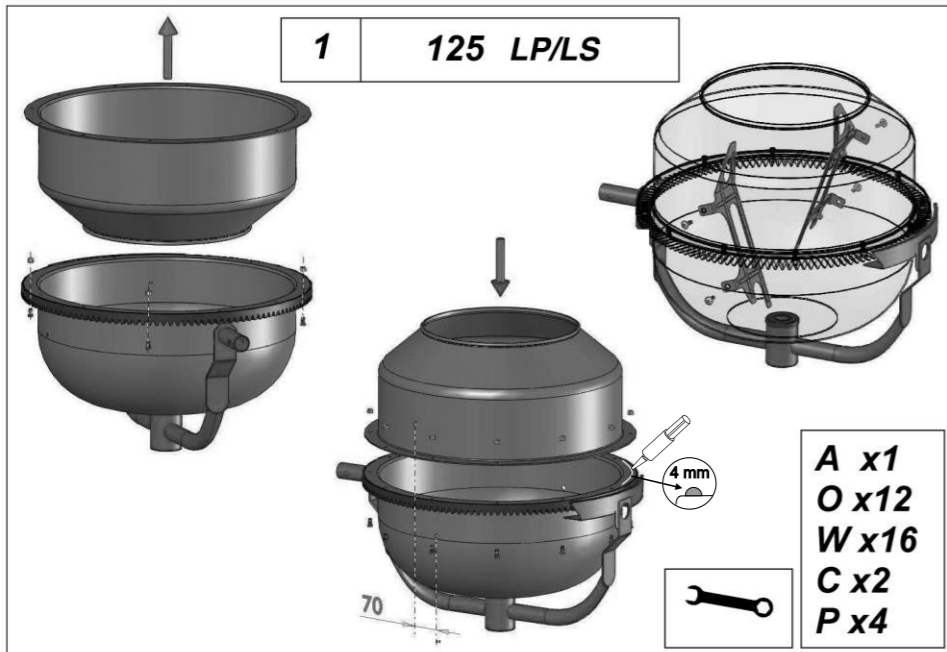


Quantity	OA	O	P	Q	R	S	T	U	V	W	X	Y	Z	ZA	ZB
125 LP	0	12	4	1	4	4	0	2	0	20	5	2	4	1	1
125 LS	12	0	4	1	4	4	0	2	0	20	5	2	4	1	1
165 LP/LS	0	10	1	4	4	4	6	2	6	8	5	2	4	1	1
190 LP/LS	0	10	1	4	4	4	6	2	6	8	5	2	4	1	1



S.C. ALTRAD BETONIERE SI ESAFODAJE ROMANIA SRL  
 TVA RO16008345  
 Magazia 5, Baza de receptie -Sat Santu Floresti, Com Gruiu  
 Jud Ilfov - 077115 Gruiu -Roumanie

<b>HR</b>	Zatezanje alatom	<b>HR</b>	Ručno zatezanje	<b>HR</b>	2 osobe
<b>GB</b>	Tightening with tool	<b>GB</b>	Manual tightening	<b>GB</b>	2 persons
<b>D</b>	Werkzeugfestziehen	<b>D</b>	Handfestziehen	<b>D</b>	2 Personen
<b>F</b>	Serrage avec outil	<b>F</b>	Serrage manuelle	<b>F</b>	2 personnes
<b>I</b>	Serraggio con utensili	<b>I</b>	Serraggio manuale	<b>I</b>	2 persone
<b>РУС</b>	Сборка с помощью инструментов	<b>РУС</b>	Ручная сборка	<b>РУС</b>	2 человека
<b>CZ</b>	Upevnění pomocí nářadí	<b>CZ</b>	Upevnění ručně	<b>CZ</b>	2 osoby
<b>SK</b>	Upevnenie s pomocou náradia	<b>SK</b>	Ručné upevnenie	<b>SK</b>	2 osoby
<b>PL</b>	Skręcać (łączyć) za pomocą narzędzi	<b>PL</b>	Skręcać (łączyć) ręcznie	<b>PL</b>	2 osoby
<b>ROM</b>	Montaj manual cu chei	<b>ROM</b>	Montaj manual fara chei	<b>ROM</b>	2 persoane
<b>HU</b>	Szerszámmal összeszerelendő	<b>HU</b>	Kézzel összeszerelendő	<b>HU</b>	2 ember



**HR** Slika 1. Rukoma staviti mali zupčanic  
Slika 2,3. Donji bubanj sa malim zupčanicom , prema slici 4. Montirati na vratilo  
Slika 4. Mali zupčanic čekićem fiksirati na vratilo uz pomoć zatika 6 x 40  
Slika 5. Montirati pogonsku kutiju na vratilo, vodeći računa o položaju zatika na vratilo  
Slika 6. Završno rukom pritisnuti pogonsku kutiju prema dolje i naprijed prema bubnju  
Slika 7. Fiksirati kutiju za okvir mješalice uz pomoć 3 vijka M8x80

**F** PHOTO 1 – Poser le pignon d'entraînement manuellement.  
PHOTOS 2 et 3 – Monter la partie basse de la cuve avec le pignon d'entraînement sur la poulie, comme indiqué sur la photo 4.  
PHOTO 4 – A l'aide d'un marteau et au u moyen de la goupille 6 x 40 qui vous est fournie, fixer le pignon d'entraînement sur la poulie  
PHOTO 5 – Monter le bloc moteur sur la poulie en faisant attention à la position de la goupille sur la poulie.  
PHOTO 6 – Pousser manuellement le bloc moteur vers le bas, puis vers l'avant en direction de la cuve.  
PHOTO 7 – Fixer le bloc moteur sur l'étrier de la bétonnière au moyen des 3 écrous M8 x 80

**ROM** 1: Introduceți manual pinionul în locașul său 2/3.Poziționați partea de jos a cuvei împreună cu pinionul conform imaginii 3.poziționați axul motorului  
4: Fixați pinionul pe axul motorului cu ajutorul știftului  
5: Montați carcasa motorului pe axul motorului având în vedere poziția știftului pe axul motorului  
6: Dacă este nevoie presărați carcasa motorului prin miscări sus – jos către cuva  
7: Fixați carcasa motorului pe cadrul betonierei prin cele 3 suruburi aferente

**GB** Picture 1: Manually put in small cogwheel  
Picture 2/3: Lower part of the mixer drum, along with the small cogwheel according to the picture 3. Put up on the axle of the engine  
Picture 4: Fix small cogwheel on the axle of the engine with inner pin 6x40  
Picture 5: Mount engine housing on the axle of the engine with keeping in mind the inner pin position on the axle of the engine  
Picture 6: Eventually press the engine housing down and forward, toward the mixer drum  
Picture 7: Fix the engine housing to the mixer's frame with 3 screws m 8x80

**H** 1. k p: A kisfogaskereket beilleszteni.  
2,3. k p: A dob als  r szet beilleszteni a kisfogaskerekhez  s r csatlakoztatni a meghajt tengelyre.  
4. k p: A kisfogaskerek r gzit se (kalapacs seg ts g vel) a meghajt st z a z gergy r t seg ts g vel.  
5. k p: A motort  vatosan r lleszteni a meghajt tengelyre. Mindenk ppen figyelj k k zben a z gergy r t.  
6. k p: A komplett meghajt sh zat lefel  a dob fel  nyomni.  
7. k p: A motorh z r gzit se 3 db csavarral (M8x80)

**D** BILD 1: Das kleine Zahnrad einlegen  
BILD 2,3: Die untere Trommelh lfte mit dem kleinen Zahnrad (Bild 4) verbinden und auf die Antriebswelle stecken  
BILD 4: Fixierung des kleinen Zahnrades ( mit Hilfe des Hammers) mit der Betriebswelle mit Hilfe der Spannhilfe fi 6x 40  
BILD 5: Den Motor vorsichtig auf die Antriebswelle setzen Unbedingt die Lage der Spannhilfe beachten .  
BILD 6: Zuletzl das komplette Geh use des Motors nach unten dr cken und auch in Richtung Trommel dr cken  
BILD 7: Fixierung des Motorgeh uses mit 3 Schrauben M8 x 80

**HR**  
**POZOR !** Prije otvaranja kutije izvući mrežni utikač kabla mrežnog napona! Miješalica se smije staviti u pogon samo ako je poklopac kutije pogona montiran na okvir mješalice.

**GB**  
**ATTENTION!** Before you open the housing, unplug the mixer. The mixer can be activated only when engine housing is mounted on the mixer's frame.

**D**  
**ACHTUNG!** Vor dem Öffnen der Verkleidung Netzstecker ziehen! Der Mischer darf nur betrieben werden wenn die Verkleidung an den Rahmen des Betonmischers befestigt ist.

**F**  
**ATTENTION !** Avant d'ouvrir le boîtier, débranchez la bétonnière de la prise de courant. Ne mettez la bétonnière en marche que lorsque le couvercle du boîtier du moteur est monté sur le boîtier à l'aide des vis prévues à cet effet.

**HU**  
**FIGYELEM!** A doboz felnyitása előtt a hálózati feszűlt s hálózati k bel t kih zni! A kever g p csak akkor helyezhet   zembe, ha a meghajt  doboz fedelel fel van szerelve a kever  keret re.

**ROM**  
**ATENŢIE!** Inainte de a desface carcasa motorului, scoateti betoniera din priza. Betoniera poate fi pusa in functiune numai dupa ce carcasa motorului este montat pe cadrul betonierei.

