

HITACHI

Yutaki S Yutaki SCombi

Pompă de căldură aer-apă de tip Split



Cea mai bună soluție pentru încălzire, răcire și apă caldă menajeră

Răcire și încălzire





CUPRINS

Descoperiți noua generație de pompe de căldură Yutaki S și Yutaki SCombi. Cu noul lor design, performanțe ridicate și cele mai bune comenzi, este soluția perfectă pentru toate proiectele dvs.!

04 Pompe de căldură aer-apă

04 Linia Yutaki S & Yutaki SCombi

05 Aplicații Yutaki

06 Caracteristici și avantaje

08 Control și conectivitate

10 Accesorii și instrumente online

12 Date tehnice

Pompa de căldură aer-apă

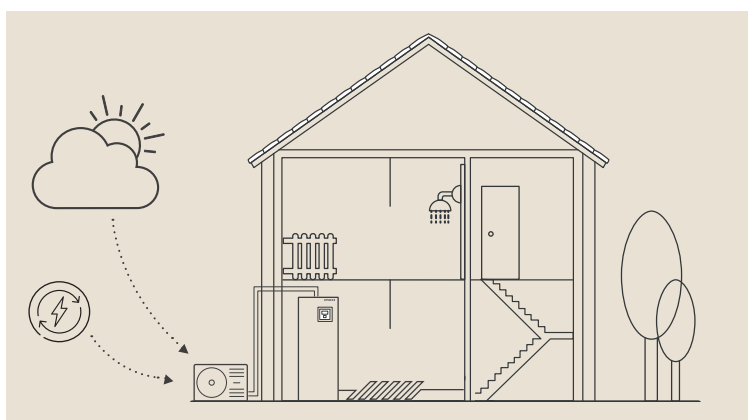
Soluție de energie regenerabilă

Folosind energie regenerabilă precum aerul, pompele de căldură Hitachi Yutaki aer-apă generează economii mari de energie având un impact redus asupra mediului înconjurător.

Produsele noastre reprezintă cel mai bun sprijin pentru sustenabilitate și contribuie direct la un viitor durabil, cu emisii reduse de carbon. Fiind unele dintre cele mai bune sisteme de încălzire potrivite pentru toate tipurile de case, pompele de căldură aer-apă pot genera o cantitate importantă de energie absorbind o cantitate minimă de curent electric.



⁽¹⁾ Certificare Keymark în curs



+ ECONOMISIREA ENERGIEI:

Pompele de căldură Hitachi, aer-apă, transformă energia din aerul exterior în căldură, oferind confort perfect în casă și reducând consumul de energie.

NOUA LINIE YUTAKI S & SCOMBI

Model	kW	4,3	6	8	11	14	16	20	24
Yutaki S		●	●	●	●	●	●	●	●
Yutaki SCombi		●	●	●	●	●	●		

UNITĂȚI EXTERIOARE



RAS-2-3WHVRP1

RAS-4~10WH(V)NPE

+ GAMĂ LARGĂ DE CAPACITĂȚI:

Printre cele mai diversificate game de pe piață de la 4,3 la 24kW!

UNITĂȚI INTERIOARE



Yutaki S

Yutaki SCombi

Aplicații Yutaki

Soluția ideală pentru renovarea casei sau pentru construirea unei case noi



VERSATILITATE ȘI EFICIENȚĂ RIDICATĂ

Yutaki S și Yutaki SCombi răspund tuturor nevoilor dvs. de încălzire, răcire sau apă caldă menajeră cu:

- Rezervor extern pentru unitățile interioare cu montare pe perete
- Rezervor integrat pentru unitățile cu montare pe podea.

Yutaki poate fi conectată la orice tip de unități terminale, cum ar fi încălzirea prin pardoseală, calorifere sau ventiloconvectoare. Combinația cu alte sisteme precum cazanul, panourile solare sau piscina este, de asemenea, ușor de realizat, deoarece toate comenzile sunt încorporate în standard în Hitachi Yutaki.

+ DIMENSIUNI COMPACTE:

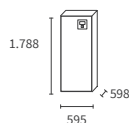
Carcasa Yutaki SCombi are mai puțin de 600x600!

+ NOU REZERVOR INTEGRAT:

Yutaki SCombi este echipat cu un nou rezervor din oțel inoxidabil de 220 l încorporat

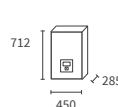


Unitate interioară cu montare pe podea

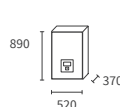


Yutaki SCombi
2 la 6HP

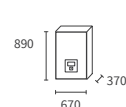
Unități interioare cu montare pe perete



Yutaki S
2 până la 3HP



Yutaki S
4 la 6HP

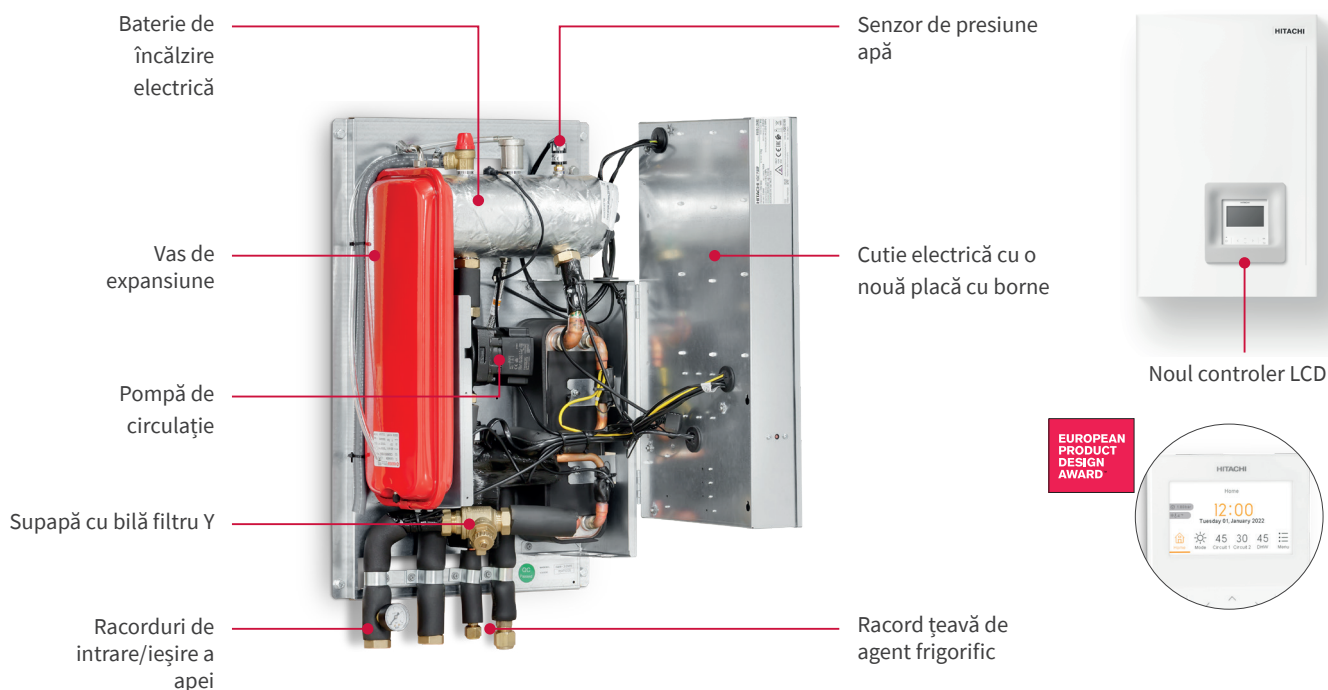


Yutaki S
8 și 10HP

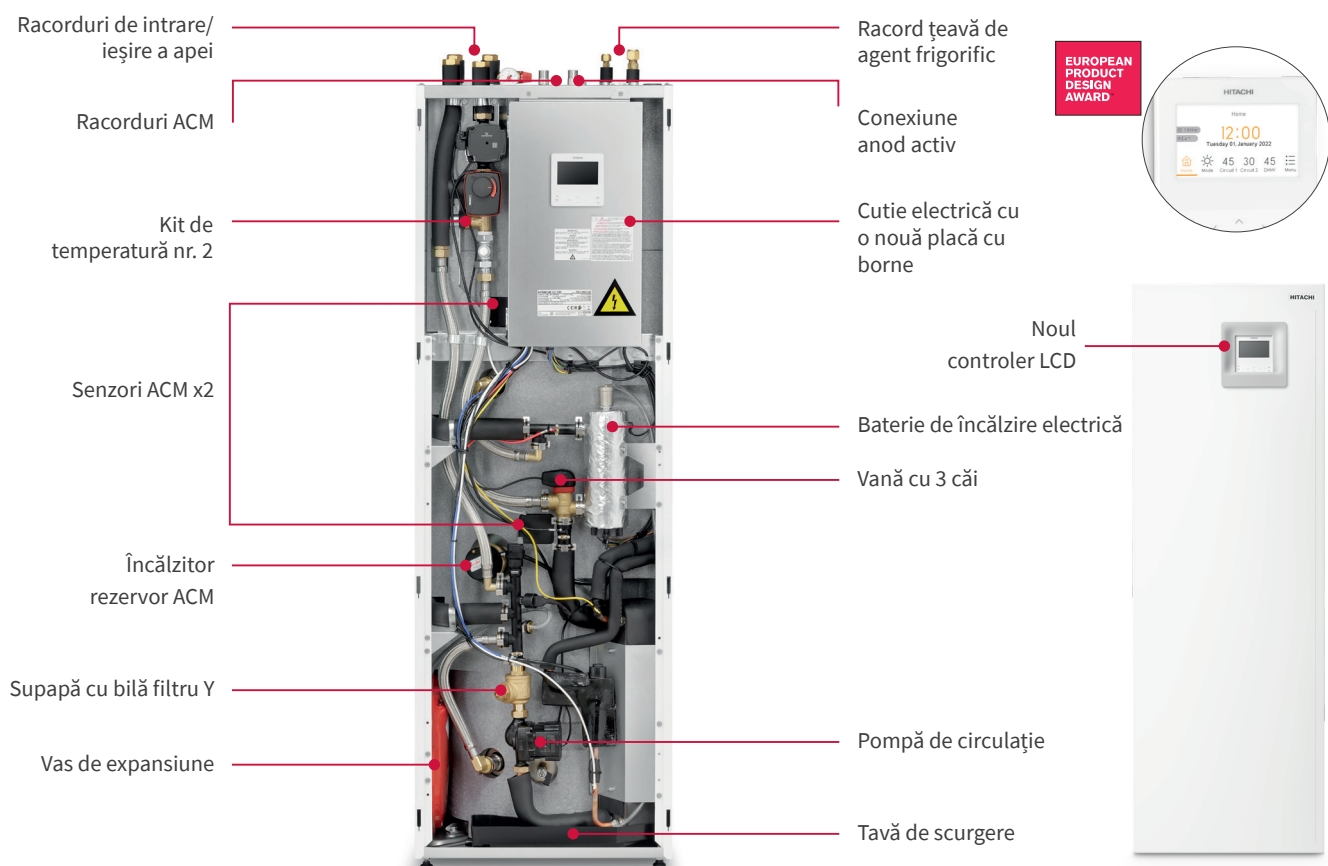
Caracteristici și avantaje

Design nou al unității interioare, mai multe funcții

YUTAKI S: O GAMA LARGĂ DE LA 4,3 LA 24 KW



YUTAKI SCOMBI: CEL MAI COMPACT MODEL ALL-IN-ONE DE PE PIAȚĂ



CELE MAI BUNE PERFORMANȚE PENTRU UN NIVEL RIDICAT DE CONFORT



Cele mai bune performanțe pentru un nivel ridicat de confort

Gama cea mai eficientă pe tot parcursul anului, indiferent de modul de lucru

- Eficiență sezonieră până la A+++
- Eficiență optimă: COP 5.25 și EER 5.4
- 60°C până la -10°C în exterior



Unitate cu design european exclusiv

Compacte și design inovator

- Integrare optimizată în casă
- Amprentă de instalare redusă
- Controler LCD ușor de utilizat



Tipuri de agent frigorific R32

Tranziția către agentul frigorific cu GWP scăzut este în plină desfășurare la JCH

- Ecologic
- Mai eficient
- În conformitate cu obiectivul FGas



Unități Plug & Play

Instalare ușoară și rapidă pentru toți instalatorii

- Conexiuni aliniate în partea de sus
- Acces ușor la toate componentele
- Funcții exclusive pe controlerul LCD (Wizard, vizualizare live, meniu de punere în funcțiune)



Certificat Keymark

100% din gama certificată HP Keymark

- Certificare europeană unică
- Cel mai înalt nivel de calitate și performanță garantate



Soluție conectată

Preia controlul Yutaki de oriunde te-ai afla!

- Telecomandă
- Întreținere la distanță



Control și conectivitate

Cea mai nouă generație de controlere LCD



NEW

EUROPEAN
PRODUCT
DESIGN
AWARD

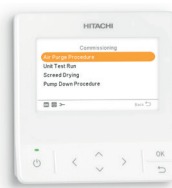
Design și experiență de
utilizare remarcabile.

Cu un design elegant, premiat, noul nostru controler color avansat oferă eleganță și ușurință în utilizare.

Noul controler LCD Yutaki S & SCombi poate fi detașat de unitățile interioare și poate fi folosit ca termostat de cameră cu fir.



Vedere termostat



Meniu de punere în
funcțiune



Mod întunecat

INTERFAȚĂ INTUITIVĂ ȘI VIZUALĂ CU FUNCȚII EXCLUSIVE

Controlerul LCD poate funcționa atât ca și controler de unitate, cât și ca termostat cu fir.

- Toate comenzile încorporate în controlerul LCD al Yutaki: al doilea circuit, combinație de cazan, funcționarea piscinei, baterie de încălzire electrică etc.
- Configurarea unității se face cu câteva clicuri prin intermediul controlerului LCD!

① **WIZARD:** Un asistent de configurare intuitiv cu 10 întrebări pentru a vă instala și pune în funcțiune unitatea în doar 2 minute. Simplu, rapid și întotdeauna cel mai aproape de nevoile dvs. Răspunzând la o scurtă serie de întrebări, unitatea este configurată și gata de funcționare.

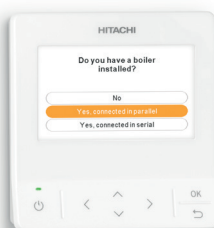
② **IMAGINE SINOPTICĂ:** Starea sistemului poate fi verificată cu ușurință direct pe controlerul LCD cu imaginea sinoptică care arată informațiile despre funcționarea unității live: 23 de date de funcționare înregistrate la fiecare 5 minute.

③ **CONTROLUL VENTILOCONVECTOARELOR:** Nu mai este nevoie de termostat dedicat pentru ventiloconvectoare. Cu Yutaki, controlerul LCD poate gestiona direct viteza și modul de funcționare al ventiloconvectoarelor.

④ **CONSUMUL DE ENERGIE:** Verificați și comparați direct în controlerul LCD Yutaki, datele legate de energie (puterea sau curentul absorbit) pentru încălzirea spațiului, răcire, ACM, piscină sau pentru toată instalația.



+ INTERFAȚĂ MULTILINGVĂ:
26 de limbi disponibile!



(1) Wizard



(2) Imagine sinoptică



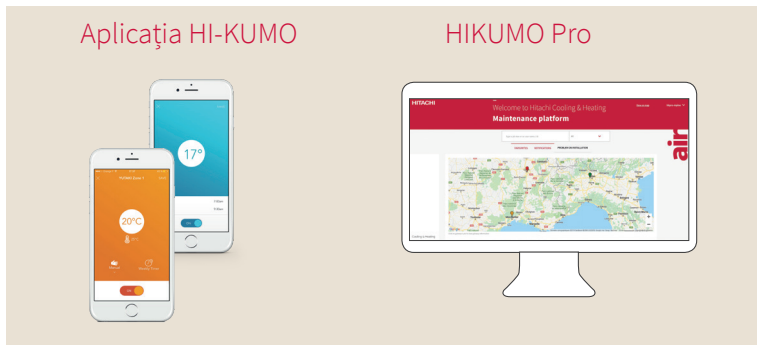
(3) Controlul
ventiloconvectoarelor



(4) Consumul de energie

CONTROLAȚI DE LA DISTANȚĂ POMPA DE CĂLDURĂ YUTAKI

Aplicațiile HIKUMO și HIKUMO Pro



Controlați pompa de căldură Yutaki de la distanță cu aplicația HIKUMO:

- Setează temperatura pentru încălzire, răcire, apă caldă menajeră și piscină
- Activați modul Vacanță sau timer-ul săptămânal în câteva secunde
- Veți fi anunțat în caz de alarmă în sistemul dvs.

Vom merge și mai departe cu sistemul de întreținere la distanță Hitachi pentru instalatori, respectiv HIKUMO Pro:

- Verificați live datele funcționale ale tuturor pompelor de căldură conectate
- Notificare de alarmă prin e-mail
- Ghid de depanare disponibil cu câteva clicuri

Interfețe de comunicare pentru aplicația HIKUMO și HIKUMO Pro



Gateway de automatizare a locuinței

ATW-TAG-02

+



HiBox

AHP-SMB-01

TERMOSTATE DE CAMERĂ ȘI CONTROLER PENTRU CONECTAREA ÎN CASCADĂ

Noile Yutaki S și Yutaki SCombi sunt încă compatibile cu gama noastră de termostate.

Termostat inteligent wireless

(ATW-RTU-07)



Termostat inteligent wireless (Circuitul 2)

(ATW-RTU-06)



Termostat cu fir

(PC-ARFH2E)



Controler pentru conectarea în cascadă

NEW



Noul controler pentru conectarea în cascadă este disponibil pentru noua generație de Yutaki S și Yutaki SCombi. Un controler principal pentru coordonarea funcționării unităților Yutaki conectate în cascadă:

- Controlează până la 8 unități Yutaki conectate în cascadă
- Încălzire, răcire și apă caldă menajeră
- Funcții exclusive: control rotativ, control alarmă, dezghețare inteligentă

Accesorii și instrumente online

ACCESORII



Kit de răcire Yutaki S
ATW-CKS-01/02/03



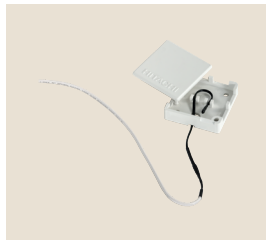
Kit de răcire Yutaki S
ATW-CKSC-02



Kit de răcire Yutaki SC
(pompa de evacuare încorp.)
ATW-CKSC-03



Senzor de temperatură
exterioră nr.2
ATW-2OS-02



Senzor cu fir pentru interior
ATW-ITS-01



Senzor de temperatură apă
universal
ATW-WTS-02Y



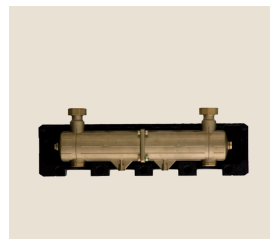
Anod activ
ATW-CP-05



Kit de temp. nr. 2 (perete)
ATW-2TK-07



Kit de temp. nr. 2 (integrat)
ATW-2TK-08



Separator hidraulic
ATW-HSK-01



Rezervoare ACM
DHWT-200/300S-3.0H2E



Aquistat
ATW-AQT-01



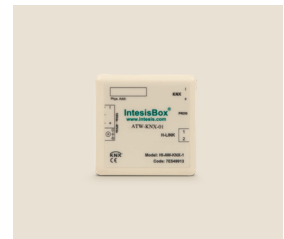
Vană cu 3 căi
ATW-3WV-01



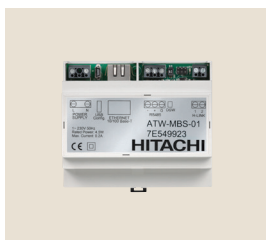
Supapă de închidere apă
ATW-WCV-01



Vană de echilibrare
ATW-DPOV-01



Gateway KNX
ATW-KNX-02



Gateway Modbus
ATW-MBS-02
HCA16MB



Cutie semnal de ieșire auxiliar
ATW-AOS-02

Sunt disponibile accesoriile dedicate protecției unităților
exteriore de condițiile climatice severe:

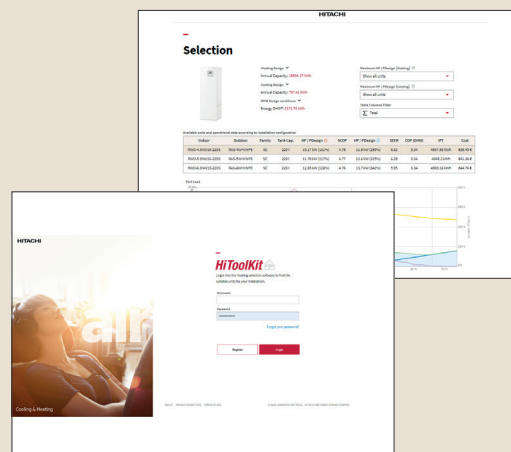
- Protecții împotriva zăpezii
- Ghidaj debit de aer
- Protecții împotriva vântului
- Element de încălzire tavă de scurgere.

Cea mai bună selecție de software-uri pentru a ajuta instalatorii să facă cea mai pertinentă propunere pentru clienți.

- Ușor de utilizat și interfață modernă
- O gamă largă de funcții:
 - Selectare în funcție de necesitățile de încălzire și răcire
 - Selectare automată a accesoriilor
 - Costul instalării
 - Raport complet etc.
- Configurare în cascadă a tuturor unităților Yutaki disponibile, cu opțiune controler cascadă

Accesați acest link:

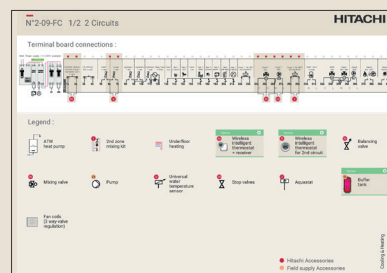
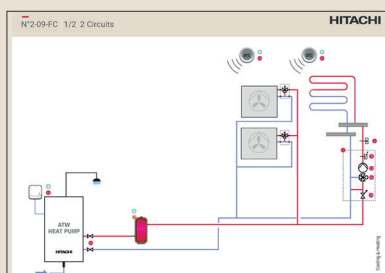
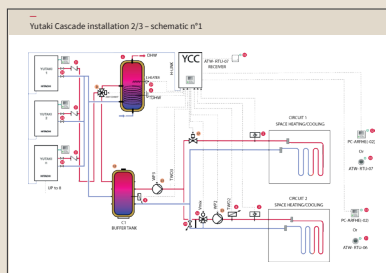
<https://www.hitachi-hitoolkit.com/yutaki/login>



APLICAȚII YUTAKI

Librărie schematică online exclusivă pentru pompele de căldură aer-apă Yutaki.

- Răspunzând la mai puțin de 10 întrebări, se generează o schemă hidraulică simplă
- Numeroase informații despre instalația hidraulică, conexiunile electrice la placa cu borne Yutaki și accesoriile necesare pentru instalare (Hitachi/furnizare la fața locului)
- Instalații simple sau în cascadă



Accesați acest link:

www.yutaki-applications.com

Date tehnice

Yutaki S

Model	R32			R410A					
	YUTAKI S 4,3 kW	YUTAKI S 6 kW	YUTAKI S 8 kW	YUTAKI S 11 kW	YUTAKI S 14 kW	YUTAKI S 16 kW	YUTAKI S 20 kW	YUTAKI S 24 kW	
Performanțe de încălzire									
Capacitate de încălzire min./nom./max. (A7/W35)	kW	1,85 / 4,3 / 6,5	1,85 / 6 / 8,6	2,1 / 8 / 11	4,3 / 11 / 15,2	4,8 / 14 / 16,7	5,5 / 16 / 17,8	9 / 20 / 25,5	10 / 24 / 32
Capacitate de încălzire min./nom./max. (A-7/W35)	kW	4,5 / 5,3	5,3 / 6,2	5,8 / 7,5	9,7 / 10,6	11,5 / 12	12 / 13	14,2 / 17,9	16,5 / 21
Capacitate de încălzire min./nom./max. (A-7/W45)	kW	- / 5	- / 5,8	- / 6,67	10 / 10	11 / 11,6	11,5 / 12,5	15 / 16,6	16,5 / 18,5
Capacitate de încălzire min./nom./max. (A-7/W55)	kW	4 / 4,2	4,7 / 5	5 / 5,5	8,7 / 9,7	9,7 / 11,2	10,5 / 12	12,5 / 14,5	15,5 / 17,3
Putere nom. de intrare (A7/W35)	kW	0,82	1,25	1,74	2,2	2,97	3,5	4,65	5,59
COP (A7/W35) conform EN14511	-	5,25	4,8	4,6	5	4,71	4,57	4,3	4,29
Media SCOP 35°C/55°C conform EN14825	-	4,6 / 3,4	4,5 / 3,25	4,5 / 3,2	4,75 / 3,48	4,45 / 3,4	3,9 / 3,20	3,83 / 3,08	3,6 / 2,98
Eficiență energetică sezonieră pentru încălzire rș (35°C) 1~/3 ~	%	181	177	177	187 / 186	175 / 174	153 / 152	- / 150	- / 141
Eficiență energetică sezonieră pentru încălzire rș (35°C) 1~/3 ~	%	133	127	125	136 / 135	133 / 133	125 / 125	- / 120	- / 116
Clasa energetică 35°C / 55°C	-	A+++/A++			A+++/A++		A++/A++	A+/A+	A+/A+
Interval de temperatură a apei la ieșire (modul de încălzire)	°C	20/60°C			20/60°C				
Temperatura max. a apei la ieșire numai în modul termodinamic	°C	între 60°C și -5°C în exterior			între 60°C și -10°C în exterior				
Performanțe de răcire (opțional)									
Capacitate de răcire nom./max. (A35/W7)	kW	4 / 5	5,3 / 6	6,5 / 7	7,2 / 11,8	9,5 / 12,6	10,5 / 13,7	14 / 16,4	17,5 / 20,6
Putere nom. de intrare (A35/W7)	kW	1	1,47	1,94	2,18	2,95	3,72	4,48	4,08
EER	-	4	3,6	3,35	3,54	3,54	3,31	3,12	2,81
UNITĂȚI INTERIOARE									
		RWM-2.0R1E	RWM-2.5R1E	RWM-3.0R1E	RWM4.0N1E	RWM5.0N1E	RWM6.0N1E	RWM8.0N1E	RWM10.0N1E
Baterie de încălzire electrică / 3 trepte	kW	3 (1+1+1)	3 (1+1+1)	3 (1+1+1)	6 (2+2+2)	6 (2+2+2)	6 (2+2+2)	9 (3+3+3)	9 (3+3+3)
Greutate netă	kg	35	36	37	46	48	48	60	62
Dimensiuni (l x l x A)	mm	712 x 450 x 285			890 x 520 x 370		890 x 670 x 370		
Puterea acustică	dB(A)	37			39		47		
Caracteristici hidraulice									
Vas de expansiune	l	6			6		10		
Debit de apă (min./nom./max.)	m³/h	0,5/0,77/1,9	0,6/1,03/2	0,6/1,29/2,1	1/1,89/2,9	1,1/2,41/3	1,2/2,75/3	2/3,44/4,5	2,2/4,13/4,6
Robinete de închidere (robinete tată/tată furnizate)	inci	1			1" 1/4		1" 1/4		
Volumul min. de apă la instalare	l	28			38	46	55	76	79
Caracteristici electrice									
Sursă de alimentare	-	230V / 1Ph / 50Hz sau 400V / 3Ph / 50Hz			230V / 1Ph / 50Hz sau 400V / 3Ph / 50Hz		400V / 3Ph / 50Hz		
1~ 230V	Curent max. cu baterie de încălzire electrică	A	14,9		30,5		-		
	Diametrul cablului (mm²) / lungimea max. (m) ⁽¹⁾	-	3 x 2,5 / 14		3 x 6 / 28		-		
	Curent max. cu baterie de încălzire electrică + rezervor/ Yutaki S opțional	A	29,3		45,5		-		
3~ 400V	Diametrul cablului (mm²) / lungimea max. (m) ⁽¹⁾	-	3 x 6 / 28		3 x 10 / 30		-		
	Curent max. cu baterie de încălzire electrică	-	5,3		10,3		15,3		
	Diametrul cablului (mm²) / lungimea max. (m) ⁽¹⁾	-	-	-	-	5 x 2,5 / 20	5 x 2,5 / 20		
3~ 400V	Curent max. cu baterie de încălzire electrică + rezervor/ Yutaki S opțional	-	19,7		25,4		30,4		
	Diametrul cablului (mm²) / lungimea max. (m) ⁽¹⁾	-	-	-	-	5 x 6 / 20	5 x 6 / 20		
	Diametrul cablului (mm²) / lungimea max. (m) ⁽¹⁾	-	-	-	-	5 x 6 / 20	5 x 6 / 20		
UNITĂȚI EXTERIOARE									
		RAS-2WHVRP1	RAS-2.5WHVRP1	RAS-3WHVRP1	RAS-4WH(V)NPE	RAS-5WH(V)NPE	RAS-6WH(V)NPE	RAS-8WHNPE	RAS-10WHNPE
Nivel de presiune sonoră la 1 m / nivel de putere sonoră în modul încălzire	dB(A)	46 / 61	47 / 63	54 / 64	49 / 64	50 / 65	50 / 67	59 / 73	60 / 74
Debit de aer	m³/h	2436		2682	4800	5400	6000	7620	8040
Dimensiuni (l x l x A)	mm	629 x 799 x 300			1380 x 950 x 370				
Greutate netă	kg	45		44	103		137		
Intervale de funcționare în modul Răcire / Încălzire / ACM	°C	+10~-+46DB // -20~-+25DB // -20~-+35			+10~-+46DB // -25~-+25DB // -25~-+35				
Caracteristicile circuitului frigorific									
Diametrul conductei (lichid - gaz)	inci	1/4" - 1/2"*		1/4" - 5/8" 3 până la 27 m* 3/8" 5/8" 27 până la 50 m*	3/8" 5/8"		3/8" 1"		1/2" 1"
Lungimea min./max. a conductei / Diferența de înălțime	m	3 - 50 / 20		3-40 / 20	5 - 75 / 20		5 - 70 / 20		
Completare cu agent frigorific / Cant. suplimentară necesară de agent frigorific	kg / g / m	1,2 pentru 10 m / 15	1,3 pentru 10 m / 15	1,3 pentru 10 m / 30	3,3 pentru 15 m / 60	3,4 pentru 15 m / 60		5 pentru 15 m / 65	5,3 pentru 15 m / 120
Agent frigorific	-	R32			R410A				
Compresor	-	SCROLL		ROTATIV	SCROLL				
Caracteristici electrice									
Sursă de alimentare	-	230V / 1Ph / 50Hz			230V / 1Ph / 50Hz sau 400V / 3Ph / 50Hz		400V / 3Ph / 50Hz		
1~230V	Curent maxim	A	10,4	12,9	15,8	30,5		-	
	Diametrul cablului (mm²) / lungimea max. (m) ⁽¹⁾	-	3 x 2,5 / 28	3 x 2,5 / 24	3 x 4 / 21	3 x 6 / 30		-	
3~ 400V	Curent maxim	A	-	-	-	14	16	24	24
	Diametrul cablului (mm²) / lungimea max. (m) ⁽¹⁾	-	-	-	-	5 x 2,5 / 16	5 x 2,5 / 16	5 x 6 / 26	5 x 6 / 26
Cabluri electrice (protejate)	mm²	2 x 0,75			2 x 0,75		2 x 0,75		

(1) Date furnizate numai cu titlu de referință. În conformitate cu standardele aplicabile privind echipamentele electrice. (V) = mono. * Modelele R32 2/2,5/3HP au diametre diferite pentru conductele de răcire a gazului, ansamblurile de conectare a răcitorului și unitățile interioare. Din acest motiv, utilizați adaptoarele furnizate împreună cu unitatea exterioră.

Yutaki SCombi

Model	R32			R410A				
	YUTAKI SCOMBI 4,3 kW	YUTAKI SCOMBI 6 kW	YUTAKI SCOMBI 8 kW	YUTAKI SCOMBI 11 kW	YUTAKI SCOMBI 14 kW	YUTAKI SCOMBI 16 kW		
Performanțe de încălzire								
Capacitate de încălzire min./nom./max. (A7/W35)	kW	1,85 / 4,3 / 6,5	1,85 / 6 / 8,6	2,1 / 8 / 11	4,3 / 11 / 15,2	4,8 / 14 / 16,7	5,5 / 16 / 17,8	
Capacitate de încălzire min./nom./max. (A-7/W35)	kW	4,5 / 5,3	5,3 / 6,2	5,8 / 7,5	9,7 / 10,6	11,5 / 12	12 / 13	
Capacitate de încălzire min./nom./max. (A-7/W45)	kW	- / 5	- / 5,8	- / 6,67	10 / 10	11 / 11,6	11,5 / 12,5	
Capacitate de încălzire min./nom./max. (A-7/W55)	kW	4 / 4,2	4,7 / 5	5 / 5,5	8,7 / 9,7	9,7 / 11,2	10,5 / 12	
Putere nom. de intrare (A7/W35)	kW	0,82	1,25	1,74	2,2	2,97	3,5	
COP (A7/W35) conform EN14511	-	5,25	4,8	4,6	5	4,71	4,57	
Media SCOP 35°C/55°C conform EN14825	-	4,6 / 3,4	4,5 / 3,25	4,5 / 3,2	4,8 / 3,5	4,48 / 3,43	3,9 / 3,23	
Eficiență energetică sezonieră pentru încălzire η _s (35°C) 1~/3 ~	%	181	177	177	187 / 186	175 / 174	153 / 152	
Eficiență energetică sezonieră pentru încălzire η _s (35°C) 1~/3 ~	%	133	127	125	136 / 135	133 / 133	125 / 125	
Clasa energetică 35°C / 55°C	-		A+++ / A++		A+++ / A++		A++ / A++	
Interval de temperatură a apei la ieșire (modul de încălzire)	°C	20 / 60°C			20 / 60°C			
Temperatura max. a apei la ieșire numai în modul termodinamic	°C	între 60°C și -5°C în exterior			între 60°C și -10°C în exterior			
Performanțe ACM								
COP ACM (220 l) conform EN16147	-		3,2			3,1		
Eficiență energetică sezonieră η _{wh} (Ciclu L)	%		130			127		
Clasa energetică	-		A+			A+		
Timp de încălzire	h:min		1:32			1:05		
Putere de intrare în modul stand-by (Pes)	W		30			34		
Volumul max. de apă caldă utilizabilă (V _{max})	l		288			288		
Intervalul de temperatură a apei la ieșire (modul ACM)	°C		30 / 55°C			30 / 55°C		
Performanțe de răcire (opțional)								
Capacitate de răcire nom./max. (A35/W7)	kW	4 / 5	5,3 / 6	6,5 / 7	7,2 / 11,8	9,5 / 12,6	10,5 / 13,7	
Putere nom. de intrare (A35/W7)	kW	1	1,47	1,94	2,18	2,95	3,72	
EER	-	4	3,6	3,35	3,54	3,54	3,31	
UNITĂȚI INTERIOARE								
		RWD-2.0RW1E-220S	RWD-2.5RW1E-220S	RWD-3.0RW1E-220S	RWD-4.0NW1E-220S	RWD-5.0NW1E-220S	RWD-6.0NW1E-220S	
Baterie de încălzire electrică / 3 trepte	kW	3 (1+1+1)	3 (1+1+1)	3 (1+1+1)	6 (2+2+2)	6 (2+2+2)	6 (2+2+2)	
Încălzitor rezervor	kW	2,7	2,7	2,7	2,7	2,7	2,7	
Greutate netă	kg	120	120	121	124	126	126	
Dimensiuni (î x l x A)	mm	1788 x 595 x 598			1788 x 595 x 598			
Puterea acustică	dB(A)	37			39			
Volumul / materialul rezervorului ACM	l	220 / Duplex			220 / Duplex			
Caracteristici hidraulice								
Vas de expansiune	l	6			6			
Debit de apă (min./nom./max.)	m ³ /h	0,5 / 0,77 / 1,9	0,6 / 1,03 / 2	0,6 / 1,29 / 2,1	1 / 1,89 / 2,7	1,1 / 2,41 / 2,8	1,2 / 2,75 / 2,8	
Robinete de închidere (robinete tată/tată furnizate)	inci	1			1" 1/4			
Racorduri pentru ACM	inci	3/4"			3/4"			
Volumul min. de apă la instalare	l	28			38	46	55	
Caracteristici electrice								
Sursă de alimentare	-	230V / 1Ph / 50Hz sau 400V / 3Ph / 50Hz			230V / 1Ph / 50Hz sau 400V / 3Ph / 50Hz			
1~ 230V	Curent max. cu baterie de încălzire electrică + încălzitor rezervor	A	27,1			44,8		
	Diametrul cablului (mm ²) / lungimea max. (m) ⁽¹⁾	-	3 x 6 / 28			3 x 10 / 30		
1~ 400V	Curent max. cu baterie de încălzire electrică + încălzitor rezervor	-	-	-	-	24,7		
	Diametrul cablului (mm ²) / lungimea max. (m) ⁽¹⁾	-	-	-	-	5 x 6 / 20		
UNITĂȚI EXTERIOARE								
		RAS-2WHVRP1	RAS-2.5WHVRP1	RAS-3WHVRP1	RAS-4WH(V)NPE	RAS-5WH(V)NPE	RAS-6WH(V)NPE	
Nivel de presiune sonoră la 1 m / nivel de putere sonoră în modul încălzire	dB(A)	46 / 61	47 / 63	54 / 67	49 / 64	50 / 65	50 / 67	
Debit de aer	m ³ /h	2436			4800	5400	6000	
Dimensiuni (î x l x A)	mm	629 x 799 x 300			1380 x 950 x 370			
Greutate netă	kg	45			103			
Intervale de funcționare în modul Răcire / Încălzire / ACM	°C	+10~+46 // -20~+25 // -20~+35			+10~+46 // -25~+25 // -25~+35			
Caracteristicile circuitului frigorific								
Diametrul conductei (lichid - gaz)	inci	1/4" - 1/2"*		1/4" - 5/8" 3 până la 27 m* 3/8" 5/8" 27 până la 50 m*	3/8" 5/8"			
Lungimea min./max. a conductei / Diferența de înălțime	m	3 - 50 / 20		3-40 / 20	5 - 75 / 20			
Completare cu agent frigorific / Cant. suplimentară necesară de agent frigorific	kg / g	1,2 pentru 10 m / 15	1,3 pentru 10 m / 15	1,3 pentru 10 m / 30	3,3 pentru 15 m / 60	3,4 pentru 15 m / 60		
Agent frigorific		R32			R410A			
Compresor		SCROLL		ROTATIV	SCROLL			
Caracteristici electrice								
Sursă de alimentare	-	230V / 1Ph / 50Hz			230V / 1Ph / 50Hz sau 400V / 3Ph / 50Hz			
1~ 230V	Curent maxim	A	10,4	12,9	15,8	30,5		
	Diametrul cablului (mm ²) / lungimea max. (m) ⁽¹⁾	-	3 x 2,5 / 28	3 x 2,5 / 24	3 x 4 / 21	3 x 6 / 30		
3~ 400V	Curent maxim	A	-	-	-	14	16	
	Diametrul cablului (mm ²) / lungimea max. (m) ⁽¹⁾	-	-	-	-	5 x 2,5 / 16	5 x 2,5 / 16	
Cabluri electrice (protejate)	mm ²	2 x 0,75			2 x 0,75			

(1) Date furnizate numai cu titlu de referință. În conformitate cu standardele aplicabile privind echipamentele electrice. (V) = mono. * Modelele R32 2/2.5/3HP au diametre diferite pentru conductele de răcire a gazului, ansamblurile de conectare a răcitorului și unitățile interioare. Din acest motiv, utilizați adaptoarele furnizate împreună cu unitatea exterioară.



Note

A series of horizontal dotted lines spanning the width of the page, intended for writing notes.

Blank page with horizontal dotted lines for writing.

Johnson Controls - Hitachi Air Conditioning Europe S.A.S.

ADRESĂ

Noul Pier Takeshiba South Tower
1-16-1, Kaigan Minato-ku, Tokyo 105-0022,
JAPONIA
www.hitachiaircon.com



HITACHI. CALITATE CERTIFICATĂ



Performanță certificată Eurovent:
Johnson Controls Hitachi participă la programul Eurovent
de certificare a performanței aparatelor de aer condiționat.
Verificați valabilitatea actuală a certificatului:
www.eurovent-certification.com

Specificațiile acestui catalog se pot modifica fără o notificare prealabilă pentru a permite Hitachi Cooling & Heating să includă cele mai noi inovații pentru clienții săi. Informațiile conținute în acest catalog sunt doar cu titlu informativ. Hitachi Cooling & Heating își declină orice responsabilitate în sensul cel mai larg, pentru daune, directe sau indirecte, care decurg din utilizarea și/sau interpretarea recomandărilor din acest catalog.

Găsiți produsele Hitachi Cooling & Heating cu cele mai bune servicii și condiții la distribuitorul dvs. Hitachi.