

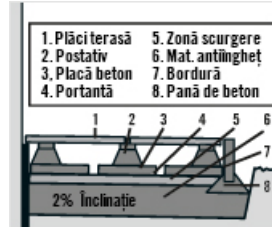
Pas cu pas

Spațiu pentru notițele dvs.

Dale de terasă pe pat de prundiș

Pasul de lucru 1

Dalele se montează dinspre margine, pentru a nu fi necesar să călcați pe suprafața cu prundiș.



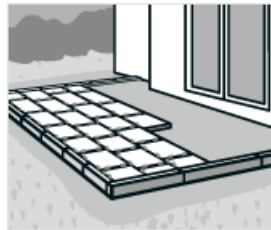
Pasul de lucru 2

Lăsați fașă de margini o distanță între rosturi. Montați dalele întotdeauna cu o distanță uniformă între rosturi. Pentru aceasta utilizați distanțiere. Dalele de terasă pot fi montate cu rosturi încrucișate sau cu rosturi intercalate. Montați primul rând de dale în aliniament exact. Greșelile din primul rând de dale influențează toate rândurile care urmează. Bateți ușor dalele în patul de pietriș cu un ciocan de cauciuc.



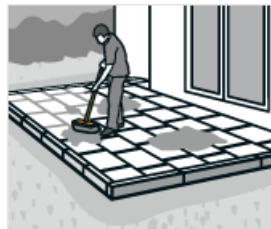
Pasul de lucru 3

În timpul montării, verificați cu nivela cu bulă de aer planeitatea între dale și aliniați-le dacă este necesar. Ridicați dalele bătute prea adânc și puneți puțin prundiș dedesubt.



Pasul de lucru 4

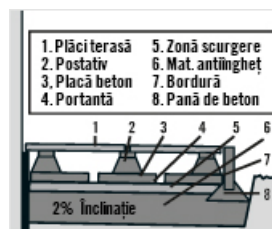
După montare, îndepărtați distanțierele și măturați în rosturi pe diagonală pietrișul pentru rosturi. Depozitați surplusul de material pentru umplere și completați după stabilirea rosturilor.



Dale de terasă pe piloni

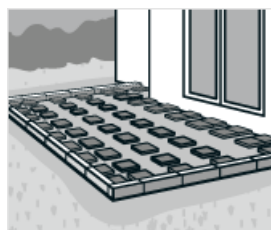
Pasul de lucru 1

La această variantă de structură, dalele de terasă din piatră porțelănată se montează pe piloni reglabili. Avantaje: Pilonii se pot ajusta pe înălțime, iar distanțele dintre rosturi sunt stabilite prin separatoare.



Pasul de lucru 2

Pe suprafața cu prundiș pregătită, se așază mai întâi un strat universal de fibre împotriva buruienilor. Pe acesta se așază dale de beton, ca bază pentru piloni. Distanțele sunt date de formatul dalelor de terasă. Montați dalele de beton pe rânduri, în aliniament. Dacă dalele de terasă trebuie montate cu rosturi încrucișate, la fiecare punct de intersecție este necesar un pilon. La margine și în colțuri, separatoarele (distanțierele de rosturi) trebuie înlăturate parțial sau complet de pe reazeme. Le puteți îndoi ușor în locurile în care sunt prevăzute să se rupă. Poziționați



pilonii pe margini cât mai în afară posibil, pentru ca dalele de terasă să acopere o suprafață cât mai mare.

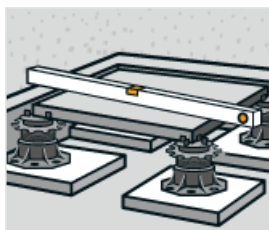
Pasul de lucru 3

Pilonii se înșurubează cu dalele de beton. Pentru aceasta faceți două găuri în dala de beton, introduceți diblurile și înșurubați pilonii cu dalele de beton, folosind șuruburi de oțel inoxidabil. Începeți montarea cu un pilon într-un colț.



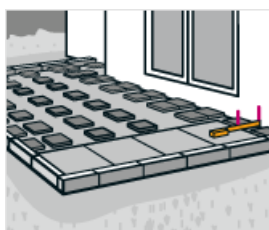
Pasul de lucru 4

Setați înălțimea pilonului în așa fel încât suprafața dalei să fie coliniară cu marginea superioară a bordurii. După ce ați înșurubat primul pilon, așezați o placă cu un colț pe reazem și apoi poziționați celelalte trei reazeme.



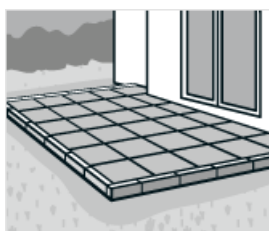
Pasul de lucru 5

Lucrați cel mai bine pe rânduri și aliniați cu precizie rândurile.



Pasul de lucru 6

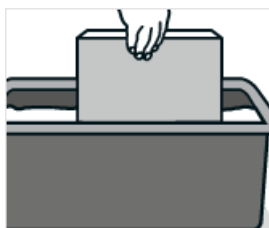
Așezați întotdeauna un dreptar pe rândul de dale, pentru a verifica alinierea. Desfășurarea neregulată a primului rând de plăci va avea efect asupra întregii suprafețe a terasei și nu mai poate fi corectată mai târziu.



Debitarea dalelor

Pasul de lucru 1

Prima dală din WPC nu poate fi fixată cu un clips pentru montare; de aceea fixați-o înainte de montare, verificați dacă dalele sunt cele corecte și dacă sunt deteriorate; dalele care au fost montate nu mai pot fi reclamate. Respectați indicațiile de montare ale producătorului. Dalele care nu au fost încă montate trebuie protejate atunci când le depozitați. În cazul dalelor stratificate, acoperirea cu folie duce la formarea umezelii, fapt care poate cauza eflorescențe. De aceea, până la prelucrare, depozitați dalele stratificate într-un loc protejat. Dala este mai întâi udată. Marcați apoi pe toate părțile dalei linia tăieturii de separare



Pasul de lucru 2

Pentru decupare, utilizați un polizor unghiular cu disc de separare diamantat. Străpungeți placa mai întâi pe partea posterioară și apoi întoarceți-o. Acum, pe partea frontală, decupați de-a lungul marcajului până când obțineți o separare curată. După separare, spălați bucățile de placă cu apă curată, deoarece praful de tăiere poate cauza pete.



Pasul de lucru 3

La montarea dalelor de terasă aveți întotdeauna grijă ca acestea să nu se murdărească. Acoperiți cu o folie dalele deja montate. Nu mișcați dalele și mai târziu nu utilizați sare pentru dezghețare.

